

РАЗПРЕДЕЛЕНИЕ ПО СЕКТОРИ



Сектор	Тегло
1. Холдинги	24,65%
2. Промисленост	22,35%
3. АДСИЦ	15,04%
4. Химическа промишленост	4,89%
5. Фармацевтична промишленост	2,91%
6. Финанси	2,84%
7. Хранително-вкусова промишленост	2,59%
8. Търговия	2,49%
9. Застраховане	2,13%
10. Фонд за дялов капитал	1,79%
11. Туризъм	1,54%
12. Реклама	0,76%
13. Ликвидни средства	16,03%

ИНВЕСТИЦИОННИ ЦЕЛИ

Основна цел на ФОНДА е в дългосрочна перспектива да осигури на притежателите на дялове запазване и нарастване на стойността на инвестираните от тях средства, чрез реализиране на предимно капиталови печалби и в по-малка степен - приходи от лихви, при умерен до висок риск. Средствата на ФОНДА се инвестират предимно в акции, приети за търговия на регулираните пазари в страната и чужбина, които имат висок потенциал за растеж и показват висока волатилност на цените си, променливост към портфейла, увеличават риска и, съответно - възможността за по-висока доходност.

ВОДЕЩИТЕ ВЛОЖЕНИЯ

ТОП 12

Име	Тегло
Адванс Терафонд АДСИЦ	4,05%
Химимпорт АД	3,79%
Кораборемонтен завод Одесос АД	3,61%
Стара Планина Холдинг АД	3,56%
Еврохолд България АД	3,41%
Синергон Холдинг АД	3,40%
Индустриален Капитал -Холдинг АД	3,24%
Оргахим АД	3,17%
Каопин АД	3,10%
Елана Фонд Земеделска земя	3,09%
Агро Финанс АДСИЦ	2,92%
Инд.холд. България	2,61%
ОБЩО	39,96%

ДОХОДНОСТ

Базирано в/у НСА

От началото на 2008*	-14,24%
За последните 6м.*	-7,75%
За последните 12м.*	24,39%
От началото на публ. предлагане**	28,89%

НСА към 29.02.2008

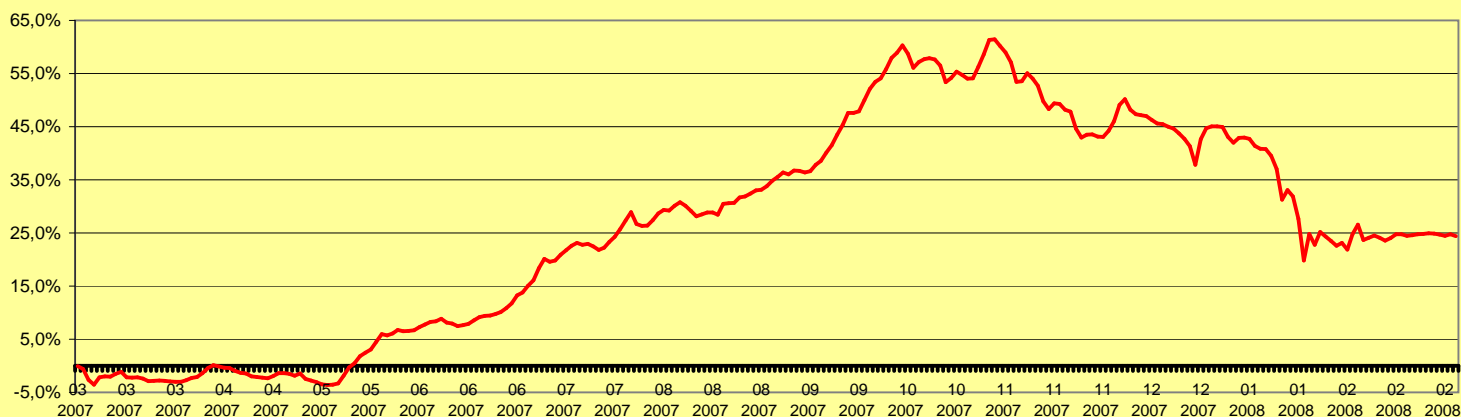
BGN 33 210 092.1

BGN 16.96161 дял

КОМЕНТАР

През изминалия месец рекордните спадове отбелязани през Януари се поуталожиха и може да се каже че започна процесът на консолидация на цените. Среднодневният оборот бе твърде нисък в сравнение с предходните месеци. Борсовата търговия е вяла и станахме свидетели на резки изменения в цените на дадени ценни книжа с малък изтъргуван обем. Предпазливостта е основната движеща сила на пазарите. В международен план Февруари бе месецът, в който петролът отбелязваше рекорд след рекорд и този факт съчетан с поевтиняващият долар са едни от големите опасения на анализаторите в краткосрочен и средносрочен план. За периода SOFIX нарастна с 1.87%, а широкият BGTR30 се повиши с 1.20%. През месец Февруари цената на 1 дял на ОББ Премиум Акции нарастна с 1.02%.

Кумулирана доходност за периода - ДФ "ОББ Премиум Акции"



ЗАБЕЛЕЖКИ

*не се анюализира

** анюализирана

Информацията, съдържаща се в настоящия документ, е актуална към посочената в него дата. Инвеститорите следва да имат предвид, че предишни резултати от дейността на фондовете нямат по необходимост връзка с бъдещи резултати. Стойността на дяловете/акциите могат да се понижат. Не се гарантират печалби и съществува риск за инвеститорите да не си възстановят пълния размер на вложените средства. Инвестициите във фондовете не са гарантирани от гаранционен фонд, създаден от държавата или от друг вид гаранция. Информацията, предоставена в настоящия документ, не представлява съвет или препоръка за инвестиране в дялове/акции на ОББ Взаимни Фондове и не следва да се тълкува като такава. Препоръчително е инвеститорите да се запознаят с безплатните Проспекти и Правила/Устав на ОББ Взаимни фондове и да определят склонността си да поемат рисковете, свързани с инвестиране във финансови инструменти, преди вземане на инвестиционно решение. Проспектите, Правилата/Устава на ОББ Взаимни фондове са достъпни за инвеститорите в офиса на „ОББ Асет Менджмънт“ АД всеки работен ден от 8.30 – 17.00 ч. на адрес: гр. София, бул. „Тодор Александров“ 9, ет. 2, в клоновете на ОББ АД в рамките на работното им време с клиенти, както и в интернет на адрес: www.ubb.bg

ДФ "ОББ Премиум Акции"

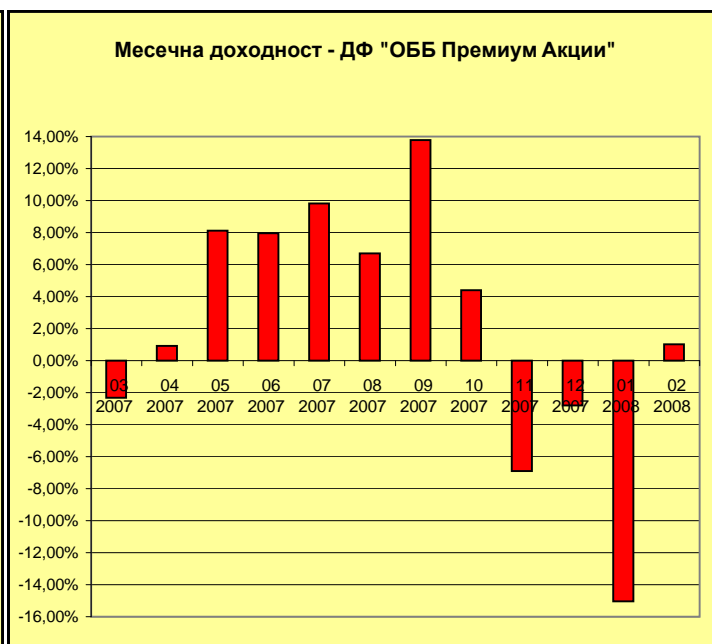
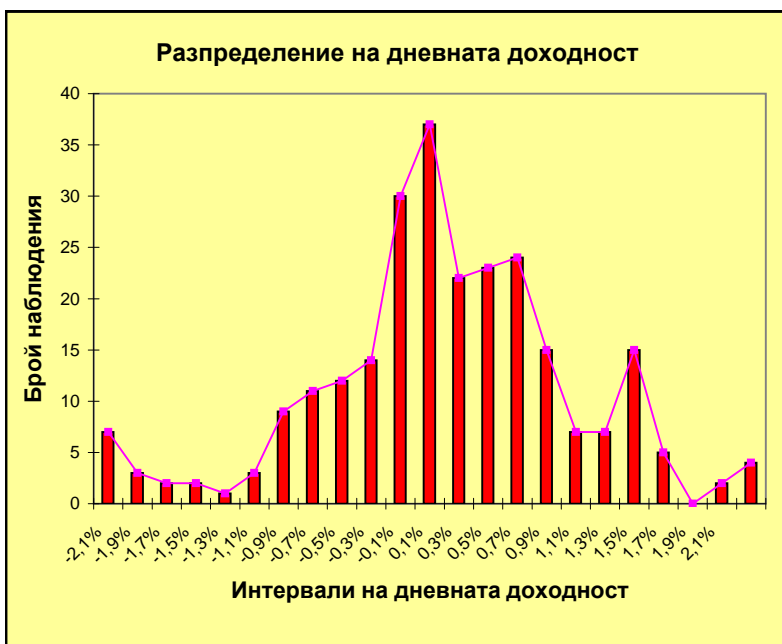
Период на анализа от: 01.03.2007 до: 29.02.2008

Статистика

Кумулирана доходност за периода	24,39%
Стандартно отклонение на годишна база	18,47%
Коефициент на Шарп	1,09
Доходност за последният месец	1,02%
Доходност за последното тримесечие	-16,58%
Доходност за последните 6 месеца	-7,75%
Безрискова доходност *	4,30%
Минимална дневна доходност	-6,15%
Максимална дневна доходност	4,20%
Минимална кумулирана доходност	-3,63%
Максимална кумулирана доходност	61,42%
Месеци за компенсиране при отрицателна доходност	N/A
Минимална месечна доходност	-15,03%
Максимална месечна доходност	13,79%
Средномесечна доходност	2,14%
Брой послед, месеци с положителна доходност	7
Брой послед, месеци с отрицателна доходност	3
Месеци с положителна доходност	8
Месеци с отрицателна доходност	4
Дни с положителна доходност	142
Дни с отрицателна доходност	113
Отношение дни с положителна/отрицателна доходност	1,26

Разпределение на дневната доходност

Бр. наблюдения	От	До
7	-	-2,1%
3	-2,1%	-1,9%
2	-1,9%	-1,7%
2	-1,7%	-1,5%
1	-1,5%	-1,3%
3	-1,3%	-1,1%
9	-1,1%	-0,9%
11	-0,9%	-0,7%
12	-0,7%	-0,5%
14	-0,5%	-0,3%
30	-0,3%	-0,1%
37	-0,1%	0,1%
22	0,1%	0,3%
23	0,3%	0,5%
24	0,5%	0,7%
15	0,7%	0,9%
7	0,9%	1,1%
7	1,1%	1,3%
15	1,3%	1,5%
5	1,5%	1,7%
0	1,7%	1,9%
2	1,9%	2,1%
4	2,1%	-



* За безрискова доходност е приета осреднената стойност на овърнайт Софибор за периода на анализа