

## ИНФОРМАЦИЯ ЗА ПОРТФЕЙЛА НА ДОГОВОРЕН ФОНД „СКАЙ ГЛОБАЛ ЕТФС ”

01.12.2016 г. - 31.12.2016 г.

### Изменение в нетните активи на фонда и броя емитирани дялове

Към края на месец декември нетните активи на фонда са 5 529 625.18 лв., което представлява увеличение от 49 655.29 лв. спрямо края на месец ноември. Броят на емитираните дялове остава без промяна на 26515.3816.

### Представяне на индексите на развиващите се пазари

MSCI Index	MTD	3MTD	YTD	1 Yr	3 Yr	5 Yr	10 Yr
Китай	-3.6%	-1.0%	1.5%	1.5%	6.6%	6.4%	3.5%
Индия	0.5%	-2.2%	0.1%	0.1%	12.7%	9.6%	3.6%
Индонезия	5.8%	-1.9%	18.3%	18.3%	13.8%	1.3%	7.6%
Корея	-0.1%	-0.7%	10.2%	10.2%	4.0%	5.6%	3.5%
Малайзия	0.8%	-3.1%	-3.9%	-3.9%	-6.5%	-2.3%	3.3%
Филипини	1.4%	-7.2%	-5.0%	-5.0%	11.1%	12.2%	8.8%
Тайван	-0.7%	4.2%	18.3%	18.3%	11.2%	9.4%	3.2%
Тайланд	2.6%	4.6%	26.7%	26.7%	10.7%	6.8%	9.1%
Бразилия	0.8%	7.6%	66.2%	66.2%	-0.5%	-6.2%	-0.5%
Чили	0.0%	8.7%	16.6%	16.6%	0.9%	-4.7%	1.9%
Колумбия	8.1%	3.6%	27.6%	27.6%	-11.0%	-7.8%	2.5%
Мексико	1.0%	-2.5%	-8.1%	-8.1%	-4.2%	0.6%	0.7%
Перу	0.7%	9.2%	58.4%	58.4%	14.0%	2.1%	8.8%
Латинска Америка	1.0%	4.8%	31.7%	31.7%	-1.5%	-4.4%	-0.2%
Чехия	4.1%	2.9%	-6.9%	-6.9%	-5.3%	-8.0%	-5.8%
Унгария	8.2%	16.4%	36.2%	36.2%	17.5%	10.5%	-3.2%
Полша	8.6%	10.0%	0.7%	0.7%	-8.2%	-1.1%	-6.0%
Русия	12.5%	25.4%	53.3%	53.3%	0.0%	0.1%	-4.9%
Турция	2.9%	-8.2%	-7.8%	-7.8%	-3.2%	-0.3%	-1.1%
Египет	6.9%	-18.3%	-10.2%	-10.2%	2.6%	9.3%	-1.7%
Южна Африка	5.9%	1.8%	18.5%	18.5%	3.9%	2.0%	2.5%
Развиваща се Азия	-1.1%	-0.3%	6.9%	6.9%	7.0%	6.4%	3.5%
Развиващи се пазари	0.5%	1.7%	11.8%	11.8%	4.0%	3.0%	1.7%

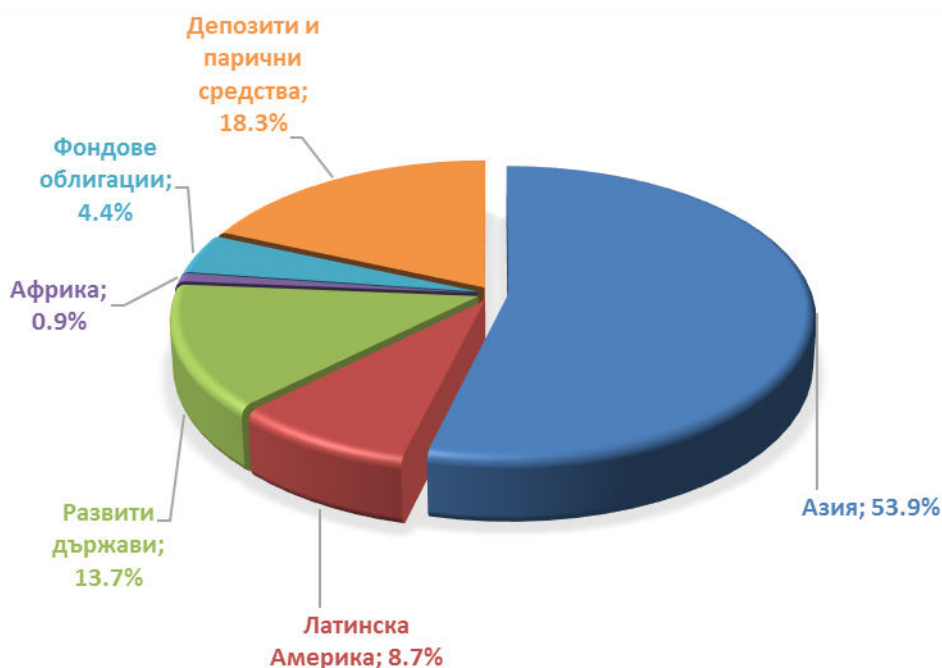
Към 30.12.2016 г.

Декември се оказа добър месец за повечето пазари. Страховете от неизвестността, какво предстои за глобалната икономика при Тръмп президент, преминаха в очакване на фискални стимули, сваляне на напрежението между САЩ и Русия, надежди за по-висока инфлация. Това повиши цените на ресурсите и създаде очаквания за по-високи печалби на публичните компании. Същевременно повиши лихвите по облигациите на развитите държави, но все още нивото им е под това, което би сложило спирачки пред глобалния растеж.

Както отбелязахме и миналия месец, това са все още само очаквания за очаквани действия. Не е особено ясно по какъв начин ще се случи едновременното повишение на инфлацията, без да се спуска балона при облигациите. Докато ЕЦБ и Японската централна банка продължават да купуват ДЦК, това ще действа със сигурност потискащо на дългосрочните лихви, но поне що се отнася до ЕЦБ, най-

вероятно ще срещне засилващ се политически натиск да прекрати количествените улеснения, ако инфлацията започне да се изстрелва.

Друга несигурност идва от протекционистичните намерения на Тръмп. Голяма част от развиващите се пазари разчитат на американския пазар да изнасят стоките си и тази потенциална политика може да се окаже доста негативна за тях. От друга страна е малко вероятно подобна политика да срещне значителна подкрепа сред американските корпорации, особено при затягащ се пазар на труда в САЩ. Това неминуемо ще им повиши разходите за труд и ще намали печалбите.



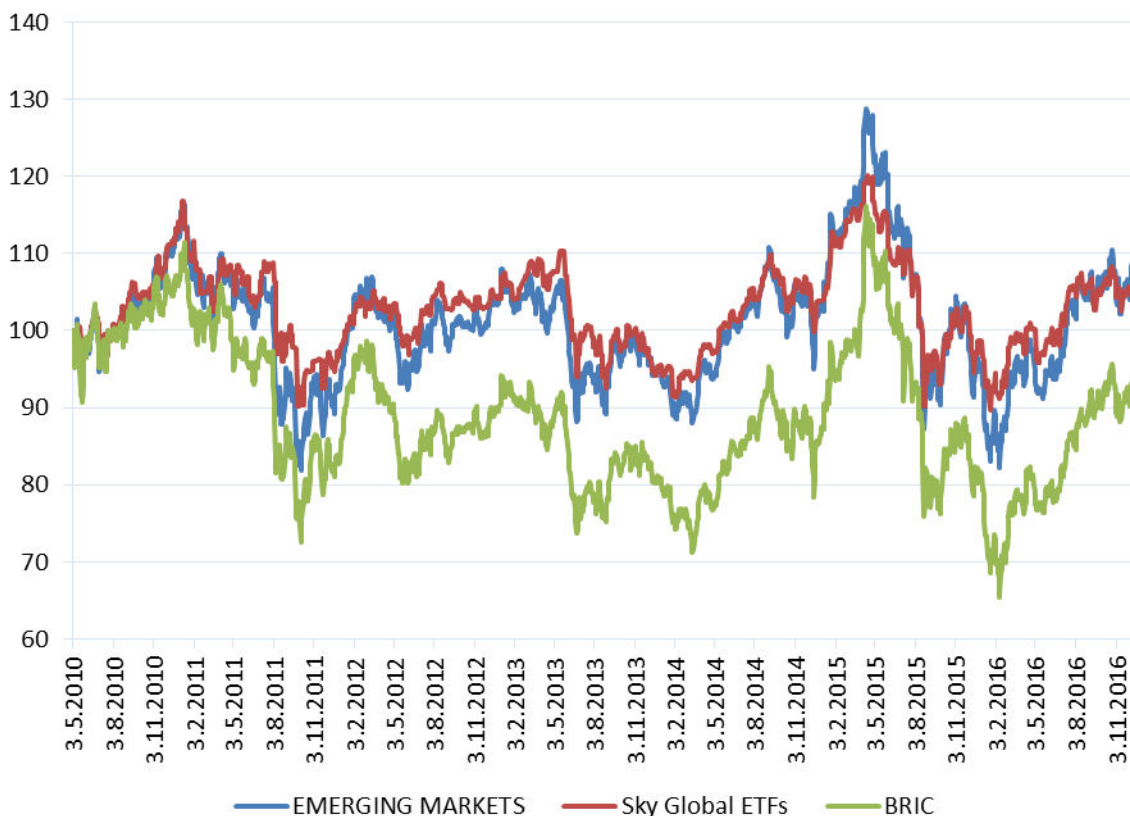
#### Стойност на портфейла в началото и в края на отчетния период в лева

Активи	31.10.2016	30.11.2016	31.12.2016	Структура на активите спрямо общата им стойност /%/
Дялове в КИС, акции и права	4 523 277	4 468 815	4 522 852	81.7%
Облигации	0	0	0	0.0%
Парични средства	1 027 556	1 020 367	1 014 896	18.32%
Депозити до 3 мес.	0	0	0	0.00%
Вземания	0	0	1 381	0.02%
Други	342	174	0	0.00%
Общо:	5 551 175	5 489 355	5 539 130	100.0%

### Информация за паричните средства

Към 31.12.2016 г. Фонда няма депозити. Паричните средства са по сметки на Фонда в банката-депозитар Юробанк България АД.

### Движение на ДФ Скай Глобал ETFs спрямо MSCI EM и BRIC



### Доходност на ДФ Скай Глобал ETFs спрямо MSCI EM

	Q1 2015	Q2 2015	Q3 2015	Q4 2015	Q1 2016	Q2 2016	Q3 2016	Декември 2016
Доходност MSCI EM	14.8%	-3.8%	-18.7%	3.03%	0.45%	2.24%	7.08%	0.51%
Доходност ДФ Скай Глобал ETFs	10.23%	-5.4%	-13.6%	4.44%	0.92%	1.88%	4.05%	0.91%
Стандартно отклонение на ДФ Скай Глобал ETFs								14.32%

**Стойност на притежаваните от ДФ “Скай Глобал ETFs” финансови инструменти**

Company	30.11.2016				31.12.2016			
	Брой ценни книжа	Цена за брой <sup>1</sup>	Балансова стойност в лв	Процент от активите	Брой ценни книжа	Цена за брой <sup>1</sup>	Балансова стойност в лв	Процент от активите
LYXOR INTL PAN AFRICA UCITS C EUR	3000	8.305	48729.5	0.89%	3000	8.83	51809.94	0.94%
DB X-TRACKERS MSCI SINGAPORE	53000	1.053	109152.92	1.99%	53000	1.037	107494.37	1.94%
DB X-TRACKERS MSCI PHILIPPINES IM TRN INDEX UCITS ETF	25600	1.668	83515.51	1.52%	25600	1.698	85017.58	1.53%
MULTI UNITS LUXEMBOURG-LYXOR ETF AUSTRALIA (S&P ASX)	2500	40.48	197930	3.61%	2500	40.57	198370.06	3.58%
DB X-TRACKERS MSCI INDONESIA TRN INDEX ETF	5499	12.11	130244.37	2.37%	5499	12.78	137450.3	2.48%
DB X-TRACKERS MSCI MEXICO	21565	3.892	164154.73	2.99%	21565	3.974	167613.28	3.03%
UBS ETF - MSCI PACIFIC (EX JAPAN) UCITS ETF (USD) A-DIS	2200	36.06	155159.91	2.83%	2200	35.82	154127.23	2.78%
DB X-TRACKERS FTSE VIETNAM ETF	845	21.48	35499.49	0.65%	845	20.75	34293.03	0.62%
AMUNDI FUNDS ASEAN NEW MARKETS-C (USD)	1720.45	81.71	258529.91	4.71%	1720.45	82.58	263612.61	4.76%
DB X-TRACKERS MSCI TAIWAN	3833	21.388	160339.34	2.92%	3833	21.035	157693.02	2.85%
DB X-TRACKERS MSCI KOREA TRN	1301	51.97	132239.48	2.41%	1301	53.05	134987.57	2.44%
AMUNDI FUNDS THAILAND (USD)	1437.028	127.32	336477.01	6.13%	1437.028	130.13	346969.98	6.26%
FIDELITY FUNDS-INDONESIA FUND A (USD)	1500	24.48	67529.92	1.23%	1500	25.29	70386.5	1.27%
ISHARES MSCI BRAZIL	1100	57.88	124523.78	2.27%	1100	57.69	124115.02	2.24%
iSHARES MSCI CANADA B	1307	106.7	272753.99	4.97%	1307	109.38	279604.79	5.05%

<sup>1</sup> Цена в оригинална валута

ISHARES MSCI AC FAR EAST EX-JAPAN SMALL CAP	1100	23.96	51547.86	0.94%	1100	23.7	50988.49	0.92%
ISHARES JPM EMERG BOND	1200	102.39	240308.92	4.38%	1200	103.89	243829.41	4.40%
ISHARES MSCI EM LATIN AMERICA UCITS ETF	3400	14.188	94347.67	1.72%	3400	14.475	96256.17	1.74%
ISHARES MSCI AC FAR EAST XJP	1720	41.15	138429.74	2.52%	1720	40.29	135536.67	2.45%
ISHARES MSCI TAIWAN	3823	35.1	262447.55	4.78%	3823	34.61	258783.75	4.67%
ISHARES MSCI KOREA	3562	32.83	228715.66	4.17%	3562	33.69	234706.99	4.24%
AMUNDI ETF MSCI INDIA UCITS ETF - EUR	260	433.71	220548.39	4.02%	260	434.17	220782.3	3.99%
LYXOR ETF MSCI TAIWAN	5800	11.4	129319.48	2.36%	5800	11.25	127617.91	2.30%
LYXOR BRAZIL (IBOVESPA) UCITS ETF	3000	15.65	91826.22	1.67%	3000	15.76	92471.64	1.67%
LYXOR ETF MSCI MALAYSIA	7994	13.29	207787.89	3.79%	7994	13.33	208413.28	3.76%
LYXOR ETF KOREA	608	45.91	54593.63	0.99%	608	46.87	55735.21	1.01%
LYXOR ETF MSCI INDIA	2480	13.82	67033.34	1.22%	2480	13.85	67178.85	1.21%
LYXOR ETF MSCI AC ASIA PACIFIC EX JAPAN	1524	45.16	134607.73	2.45%	1524	44.74	133355.84	2.41%
ISHARES STOXX EUROPE 600 AUTOMOBILES & PARTS UCITS ETF	1300	47.3	120263.99	2.19%	1300	52.06	132366.66	2.39%
ISHARES NIKKEI 225	5000	15.365	150256.64	2.74%	5000	15.47	151283.45	2.73%
			4 468 814.57	81.41%			4 522 851.90	81.65%

### Хеджиращи сделки

Фонда не притежава деривативни инструменти и не са сключвани сделки с такива.

Не са сключвани хеджиращи сделки и няма отворена хеджираща позиция.

**Дата на съставяне:**

09.1.2017 г.

**Съставил:**

Иван Иванов

Инвеститорите следва да имат предвид, че стойността на дяловете на договорния фонд и доходът от тях може да се понижат. Печалбата не е гарантирана и инвеститорите поемат риска да не възстановят целия размер на инвестициите си. Инвестициите в договорни фондове не са гарантирани от гаранционен фонд, създаден от държавата или друг вид гаранция. Предишните резултати от дейността на фондовете нямат по необходимост връзка с бъдещите такива. Проспектът, документа с ключова информация за инвеститорите и правилата на организираните и управлявани от УД СКАЙ Управление на активи АД договорни фондове, както и друга информация са достъпни в офиса и на интернет страницата на дружеството.