

ИНФОРМАЦИЯ ЗА ПОРТФЕЙЛА НА ДОГОВОРЕН ФОНД „СКАЙ ГЛОБАЛ ЕТФС ”

01.8.2017 г. - 31.8.2017 г.

Изменение в нетните активи на фонда и броя емитирани дялове

Към края на месец август нетните активи на фонда са 5 715 882.2400 лв., което представлява намаление от -34 913.9800 лв. спрямо края на месец юли. Броят на емитираните дялове остава без промяна на 26515.3816.

Представяне на индексите на развиващите се пазари

MSCI Index	MTD	3MTD	YTD	1 Yr	3 Yr	5 Yr	10 Yr
Китай	3.1%	8.2%	23.6%	23.9%	11.0%	10.5%	2.4%
Индия	-1.7%	-0.4%	13.0%	8.5%	7.4%	10.0%	3.4%
Индонезия	-1.3%	-3.5%	1.0%	0.1%	3.6%	1.6%	6.6%
Корея	-3.3%	-4.1%	14.6%	14.3%	5.7%	6.4%	2.8%
Малайзия	-0.1%	-5.1%	0.3%	-6.9%	-8.5%	-4.0%	2.0%
Филипини	-3.4%	-7.0%	-0.4%	-13.5%	2.2%	6.9%	7.3%
Тайван	0.1%	-0.2%	9.3%	15.8%	8.3%	9.8%	3.7%
Тайланд	2.9%	2.0%	3.3%	3.0%	3.4%	3.9%	7.2%
Бразилия	5.1%	9.1%	6.0%	13.3%	-6.3%	-4.0%	-2.2%
Чили	4.5%	7.1%	13.9%	22.1%	6.3%	-3.5%	1.5%
Колумбия	1.7%	-2.4%	0.3%	2.1%	-15.7%	-10.6%	2.3%
Мексико	0.0%	4.7%	14.3%	6.9%	-3.6%	0.3%	1.2%
Перу	7.6%	12.0%	12.7%	22.1%	10.6%	3.4%	4.8%
Латинска Америка	3.5%	7.3%	8.9%	12.1%	-4.6%	-3.0%	-1.1%
Чехия	1.0%	-1.3%	4.7%	9.5%	-7.1%	-8.4%	-6.9%
Унгария	6.7%	12.7%	19.7%	37.7%	31.2%	11.5%	-2.1%
Полша	5.8%	8.3%	33.3%	42.0%	0.8%	2.4%	-4.2%
Русия	7.2%	-1.0%	-17.3%	6.6%	-1.4%	-4.6%	-6.1%
Турция	3.7%	8.7%	26.9%	14.5%	-2.7%	-2.2%	-1.6%
Египет	1.1%	-2.8%	-2.4%	-21.9%	-8.3%	-0.1%	-2.6%
Южна Африка	2.9%	0.8%	5.0%	11.3%	0.5%	1.4%	2.7%
Развиваща се Азия	0.3%	1.7%	15.1%	15.1%	7.2%	7.9%	3.1%
Развиващи се пазари	1.2%	2.3%	11.9%	14.0%	3.5%	4.0%	1.4%

Към 31.8.2017 г.

Лятното настроение обхваща пазарите през август. Липсата на изненадващи икономически новини и въздържането на централните банки от съобщаване на някакви промени в политиката им, доведоха до един, до известна степен доста скучен месец по борсите. По принцип, при подобна липса на новини, пазарите продължават по предходния си тренд, което доведе и до растежът на развиващите се пазари. Те реагират най-силно и на засилващи се рискове, но и на подобрение на перспективите. Този август бе позитивен за тях, като най-отчетливо това се забеляза в Латинска Америка и Източна Европа. Азия бе изключение. Там продължаващото напрежение на Корейския полуостров, свали индексите в Корея и Япония, но отново е без кой знае какъв драматизъм в спада.

На развитите пазари обаче нещата стояха малко по-различно. В оценките на компаниите в САЩ е вкаран доста оптимизъм, за който, за да бъде рационален има нужда от добри новини. В Европа

оценките са малко по-малко разтеглени, но отново изглеждат ако не доста високи, то поне реалистични. И отново силно нуждаещи се от добри новини. Така без ново гориво за движение нагоре и в двата региона, съответно индексите останаха почти без промяна - в САЩ минимално нагоре за месеца за S&P 500, в Европа минимално надолу за Euro Stoxx 50.



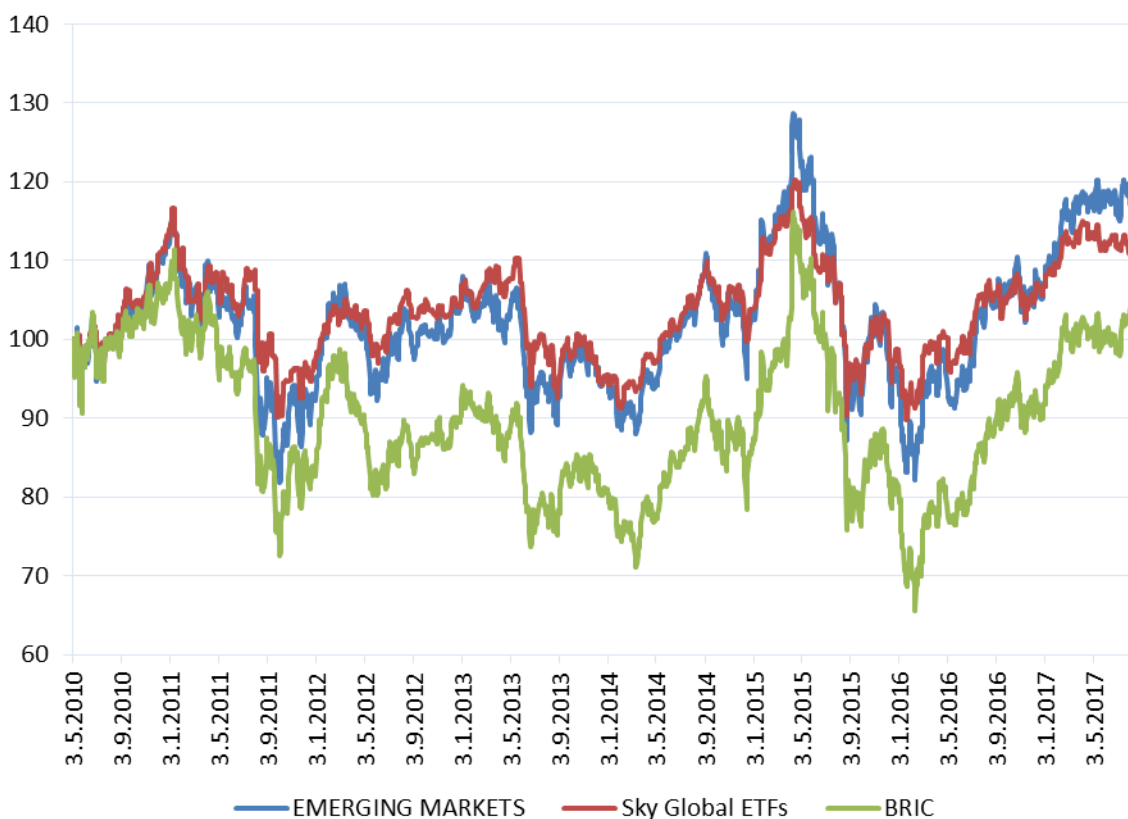
Стойност на портфейла в началото и в края на отчетния период в лева

Активи	30.6.2017	31.7.2017	31.8.2017	Структура на активите спрямо общата им стойност /%/
Дялове в КИС, акции и права	4 991 582	4 982 309	4 985 552	86.6%
Облигации	0	0	0	0.0%
Парични средства	774 743	774 981	767 656	13.34%
Депозити до 3 мес.	0	0	0	0.00%
Вземания	1 465	3 013	0	0.0%
Други	1 035	861	687	0.01%
Общо:	5 768 824	5 761 165	5 753 895	100.0%

Информация за паричните средства

Към 31.8.2017 г. Фонда няма депозити. Паричните средства са по сметки на Фонда в банката-депозитар Юробанк България АД.

Движение на ДФ Скай Глобал ETFs спрямо MSCI EM и BRIC



Доходност на ДФ Скай Глобал ETFs спрямо MSCI EM

	Q3 2015	Q4 2015	Q1 2016	Q2 2016	Q3 2016	Q1 2017	Q2 2017	Август 2017
Доходност MSCI EM	-18.7%	3.03%	0.45%	2.24%	7.08%	9.6%	-1.1%	1.16%
Доходност ДФ Скай Глобал ETFs	-13.6%	4.44%	0.92%	1.88%	4.05%	7.04%	-2.1%	-0.61%
Стандартно отклонение на ДФ Скай Глобал ETFs	9.02%							

Стойност на притежаваните от ДФ “Скай Глобал ETFs” финансови инструменти

Company	31.7.2017				31.8.2017			
	Брой ценни книжа	Цена за брой ¹	Балансова стойност в лв	Процент от активите	Брой ценни книжа	Цена за брой ¹	Балансова стойност в лв	Процент от активите
LYXOR INTL PAN AFRICA UCITS C EUR	3000	8.84	51868.61	0.90%	3000	9.055	53130.12	0.92%
DB X-TRACKERS MSCI SINGAPORE	53000	1.152	119415.16	2.07%	53000	1.14	118171.25	2.05%
DB X-TRACKERS MSCI PHILIPPINES IM TRN INDEX UCITS ETF	25600	1.695	84867.38	1.47%	25600	1.657	82964.74	1.44%
MULTI UNITS LUXEMBOURG-LYXOR ETF AUSTRALIA (S&P ASX)	2500	40.26	196854.29	3.42%	2500	39.95	195338.52	3.39%
DB X-TRACKERS MSCI INDONESIA TRN INDEX ETF	5499	13.23	142290.09	2.47%	5499	13.07	140569.28	2.44%
DB X-TRACKERS MSCI MEXICO	21565	4.557	192202.76	3.34%	21565	4.564	192497.99	3.35%
UBS ETF - MSCI PACIFIC (EX JAPAN) UCITS ETF (USD) A-DIS	2200	36.52	157139.21	2.73%	2200	36.36	156450.75	2.72%
DB X-TRACKERS FTSE VIETNAM ETF	845	20.43	33764.18	0.59%	845	20.93	34590.52	0.60%
AMUNDI FUNDS ASEAN NEW MARKETS-C (USD)	1720.45	94.7	271729.02	4.72%	1720.45	94.03	267570.81	4.65%
DB X-TRACKERS MSCI TAIWAN	3833	23.475	175984.96	3.05%	3833	23.71	177746.67	3.09%
DB X-TRACKERS MSCI KOREA TRN	1301	62.28	158473.63	2.75%	1301	60.51	153969.8	2.68%
AMUNDI FUNDS THAILAND (USD)	1437.028	147.08	352503.01	6.12%	1437.028	150.58	357900.89	6.22%
FIDELITY FUNDS-INDONESIA FUND A (USD)	1500	28.48	71248.42	1.24%	1500	28.27	70137.02	1.22%
ISHARES MSCI MEXICO CAPPED UCITS ETF USD	550	111.05	119457.21	2.07%	550	111.37	119801.43	2.08%
ISHARES MSCI BRAZIL	1100	58.66	126201.89	2.19%	1100	62.01	133409.12	2.32%

¹ Цена в оригинална валута

iSHARES MSCI CANADA B	1307	104.2	266363.31	4.62%	1307	103.11	263576.98	4.58%
ISHARES MSCI AC FAR EAST EX-JAPAN SMALL CAP	1100	24.69	53118.39	0.92%	1100	24.91	53591.7	0.93%
ISHARES JPM EMERG BOND	1200	96.21	225804.49	3.92%	1200	97.11	227916.78	3.96%
ISHARES MSCI EM LATIN AMERICA UCITS ETF	6800	15.1	200824.62	3.49%	6800	15.665	208338.92	3.62%
ISHARES MSCI AC FAR EAST XJP	1720	45.97	154644.35	2.68%	1720	46.46	156292.72	2.72%
ISHARES MSCI TAIWAN	3823	38.6	288617.53	5.01%	3823	38.98	291458.84	5.07%
ISHARES MSCI KOREA	3562	39.03	271908.99	4.72%	3562	37.93	264245.66	4.59%
AMUNDI ETF MSCI INDIA UCITS ETF - EUR	260	497.08	252773.03	4.39%	260	488.77	248547.27	4.32%
LYXOR ETF MSCI TAIWAN	5800	12.53	142137.99	2.47%	5800	12.64	143385.81	2.49%
LYXOR BRAZIL (IBOVESPA) UCITS ETF	3000	15.92	93410.44	1.62%	3000	16.85	98867.21	1.72%
LYXOR ETF MSCI MALAYSIA	7994	13.54	211696.61	3.67%	7994	13.53	211540.26	3.68%
LYXOR ETF KOREA	608	54.92	65307.82	1.13%	608	53.5	63619.24	1.11%
LYXOR ETF MSCI INDIA	2480	15.88	77025.28	1.34%	2480	15.65	75909.67	1.32%
LYXOR ETF MSCI AC ASIA PACIFIC EX JAPAN	1524	50.03	149123.67	2.59%	1524	50.17	149540.96	2.60%
ISHARES STOXX EUROPE 600 AUTOMOBILES & PARTS UCITS ETF	1300	50.01	127154.38	2.21%	1300	50.7	128908.76	2.24%
ISHARES NIKKEI 225	5000	15.175	148398.6	2.58%	5000	14.885	145562.65	2.53%
			4 982 309.32	86.48%			4 985 552.34	86.65%

Хеджиращи сделки

Фонда не притежава деривативни инструменти и не са сключвани сделки с такива.

Не са сключвани хеджиращи сделки и няма отворена хеджираща позиция.

Дата на съставяне:

08.09.2017 г.

Съставил:

Иван Иванов

Инвеститорите следва да имат предвид, че стойността на дяловете на договорния фонд и доходът от тях може да се понижат. Печалбата не е гарантирана и инвеститорите поемат риска да не възстановят целия размер на инвестициите си. Инвестициите в договорни фондове не са гарантирани от гаранционен фонд, създаден от държавата или друг вид гаранция. Предишните резултати от дейността на фондовете нямат по необходимост връзка с бъдещите такива. Проспектът, документа с ключова информация за инвеститорите и правилата на организираните и управлявани от УД СКАЙ Управление на активи АД договорни фондове, както и друга информация са достъпни в офиса и на интернет страницата на дружеството.