



INDUSTRIAL HOLDING **BULGARIA**

ЕТИЧНОСТ, ЧЕСТНОСТ, ВЯРА

# ИНДУСТРИАЛЕН ХОЛДИНГ БЪЛГАРИЯ АД

Ден на инвеститора

*5 декември 2017*

*Данета Желева*

*Главен изпълнителен директор*



- ИНДУСТРИАЛЕН ХОЛДИНГ БЪЛГАРИЯ НАКРАТКО
- ИНВЕСТИЦИОНЕН ПОРТФЕЙЛ
- ФИНАНСОВА ИНФОРМАЦИЯ
- МОРСКИ ТРАНСПОРТ
- КОРАБОСТРОЕНЕ И КОРАБОРЕМОНТ
- ПРИСТАНИЩНА ДЕЙНОСТ
- МАШИНОСТРОЕНЕ
- НЕФИНАНСОВА ИНФОРМАЦИЯ
- КОРПОРАТИВНО УПРАВЛЕНИЕ



# ИХБ НАКРАТКО

## Пазарни позиции

Индекси

**SOFIX  
BGTR30  
BG40**

Фрий  
флоут

**43.7%**

Пазарна  
капитали  
зация

**72.8  
млн.лв.**

Данни към 30.11.2017

## Силни търговски марки



INDUSTRIAL HOLDING **BULGARIA**

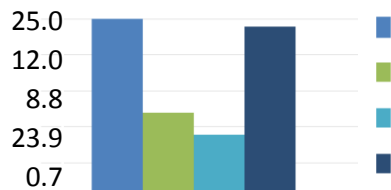
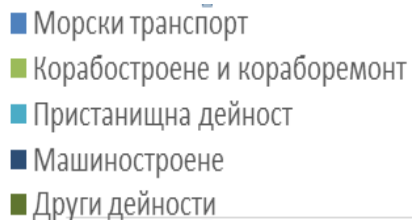


KRZ PORT BOURGAS JSCo

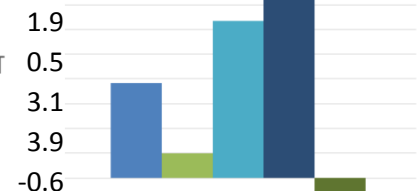
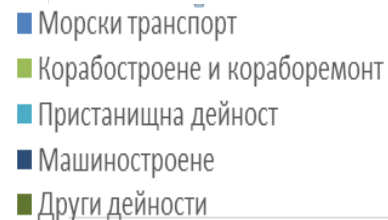


## Ефективна диверсификация

... продажби по сегменти в млн.лв.



... оперативна печалба по сегменти в млн.лв.



Консолидирани данни към 30.09.2017



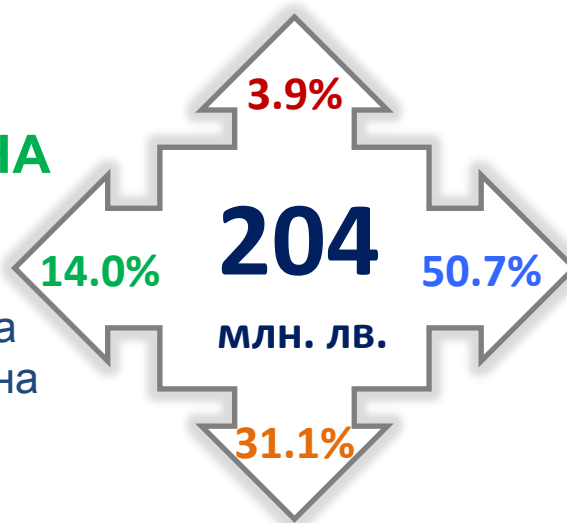
## ИНВЕСТИЦИОНЕН ПОРТФЕЙЛ

### МАШИНОСТРОЕНЕ

- ЗММ България холдинг
- ЗММ Сливен
- ЗММ Нова Загора
- ИХБ Метал кастинг

### ПРИСТАНИЩНА ДЕЙНОСТ

- КРЗ Порт Бургас
- Булпорт логистика
- Одесос ПБМ-Варна



### МОРСКИ ТРАНСПОРТ

- ИХБ Шипинг
- Пет корабни компании

### КОРАБОСТРОЕНЕ И КОРАБОРЕМОНТ

- Булярд корабостроителна индустрия
- ИХБ Шипдизайн

Данни към 30.11.2017



## ФИНАНСОВА ИНФОРМАЦИЯ

**ПРИХОДИ**

**70.4**

МЛН.ЛВ.

**Ръст**

**13.0%**

2016: -16.5%

**ЕБИТ**

**8.8**

МЛН.ЛВ.

**Рентабилност**

**12.5%**

2016: -0.6%

**ЕБИТДА**

**20.5**

МЛН.ЛВ.

**Рентабилност**

**29.1%**

2016: 17.8%

**НЕТНА  
ПЕЧАЛБА**

**3.6**

МЛН.ЛВ.

**Рентабилност**

**5.1%**

2016: - 8.9%



## МОРСКИ ТРАНСПОРТ

### Опитен мениджмънт

Разходи за опериране  
70% от OpCost

### Български екипажи

Волатилен пазар

Нарастващи лихви

Екологични норми

3 годишна средна  
(CAGR)

2016  
(в млн.лв.)

30.09.2017  
(като % от 2016)

**-18.6%**

**Приходи**  
**27.9**

**89.6%**

**-30.9%**

**ЕБИТДА**  
**5.0**

**174.1%**

**2.8%**

**Нетни активи**  
**129.5**

**88.6%**

## ... Перспективи 2018



## КОРАБОСТРОЕНЕ И КОРАБОРЕМОНТ

### Специфични активи

Корабно проектиране

Диверсифицирани  
приходи

Кадри

Цени на енергия и  
метали

Криза в морския бранш

3 годишна средна  
(CAGR)

2016  
(в млн.лв.)

30.09.2017  
(като % от 2016)

**12.8%**

Приходи  
**13.4**

**89.2%**

**-2.2%**

ЕБИТДА  
**0.5**

**493.1%**

**2.8%**

Нетни активи  
**87.5**

**100.6%**

### ... Перспективи 2018



## ПРИСТАНИЩНА ДЕЙНОСТ

Потенциал за развитие  
на двете пристанища

Лицензионен режим

Бързина и качество

Зависимост от  
икономика и  
демография на региона

Конкуренция на  
регионално ниво

Профилиране

3 годишна средна  
(CAGR)

2016  
(в млн.лв.)

30.09.2017  
(като % от 2016)

**15.4%**

Приходи  
**10.7**

**82.4%**

**20.9%**

ЕБИТДА  
**5.7**

**84.0%**

**21.5%**

Нетни активи  
**84.0**

**101.3%**

### ... Перспективи 2018





## МАШИНОСТРОЕНЕ

Силна търговска марка

Професионален екип

Вертикална интеграция

Кадри

Силна конкуренция от  
Азия

Цени на енергия и  
метали

3 годишна средна  
(CAGR)

2016  
(в млн.лв.)

30.09.2017  
(като % от 2016)

**-5.6%**

**Приходи  
30.3**

**79.0%**

**-11.2%**

**ЕБИТДА  
4.4**

**113.2%**

**-3.1%**

**Нетни активи  
41.3**

**103.2%**

### ... Перспективи 2018



# НЕФИНАНСОВА ИНФОРМАЦИЯ

## ПЕРСОНАЛ

Коректни трудови правоотношения  
Професионална квалификация и развитие  
Принадлежност и екипност

## ПРЯКО ЗАЕТИ

КЪМ 30.09.2017

**1 081**

## КЛИЕНТИ

Честни и почтени бизнес отношения  
Надежден и коректен партньор



## АКЦИОНЕРИ

Прозрачност  
Информираност  
Различни корпоративни инструменти

## НЕТНА ПЕЧАЛБА

ЗА ПЕРИОД 01-09.2017

**3.6** МЛН.ЛВ.

## ДОСТАВЧИЦИ

Създаване на стойност извън нашия бизнес

## ПЛАЩАНИЯ КЪМ ДОСТАВЧИЦИ

ЗА ПЕРИОД 01-09.2017

**32.0** МЛН.ЛВ.

## ОБЩНОСТ

Обръщане към социалните проблеми  
Корпоративна отговорност

## ДАНЪЦИ И ОСИГУРОВКИ

за 2016

**4.5** МЛН.ЛВ.



# КОРПОРАТИВНО УПРАВЛЕНИЕ

**Национален кодекс  
за корпоративно  
управление**

**Политика на  
многообразието**

**Етичен кодекс**

**CGIX (Corporate  
Governance Index)**



INDUSTRIAL HOLDING **BULGARIA**

Информацията, изявленията и мненията, представени на тази среща (писмени и устни) свързани с бъдещи очаквания, тенденции и други подобни изявления се основават на текущите виждания и предположения на ръководството. Същите са обусловени от фактори, извън контрола на „Индустриален холдинг България“ АД, поради което са с несигурен характер и не следва да бъдат считани за надежден показател за бъдещи резултати.

Нито „Индустриален холдинг България“ АД, нито някой от неговите представители, директори или служители поемат каквато и да било отговорност във връзка с каквито и да било загуби, произтичащи от употребата на информацията представена на тази среща. Информацията, изявленията и мненията, оповестени на тази среща са само с информационна цел и не представляват препоръка за закупуване на ценни книжа или финансови инструменти и не могат да служат като единствено основание за вземане на инвестиционно решение.

Информацията и мненията, изложени на настоящата среща, са актуални към датата на провеждането ѝ и подлежат на промяна без предизвестие. Дружеството не поема задължение да актуализира информацията или изявленията, представени на срещата, освен в случаите, когато това се изисква по силата на закон.

**[www.bulgariaholding.com](http://www.bulgariaholding.com)**

**E-mail [office@bulgariaholding.com](mailto:office@bulgariaholding.com)**

**Тел.: (+359) (2) 980 71 01, 981 55 06**

**Факс: (+359) (2) 980 70 72**

**1142 София, ул. Проф. Фритъоф Нансен 37А,  
България**