

ДОХОДНОСТ Базирано в/у НСА

От началото на 2008*	-67,11%
За последните 6м.*	-58,75%
За последните 12м.*	-67,93%
От началото на публ. предлагане**	-14,10%

НСА към 30.11.2008

НСА 8 950 650.21

Потвърдена цена за един дял към 30.11.2008

BGN 6.5043\ 1 дял

ВОДЕЩИТЕ ВЛОЖЕНИЯ ТОП 5

Име	Вид
Меком АД	дялово
Стара Планина Холдинг АД	дялово
Кораборемонтен завод Одесос АД	дялово
Еврохолд България АД	дялово
Елана Фонд Зеделелска земя	дялово

РАЗПРЕДЕЛЕНИЕ ПО СЕКТОРИ



Сектор **Тегло**

Промисленост	19,06%
Холдинги	18,64%
АДСИЦ	13,50%
ХВП	6,30%
Фармацевтична п-ст	2,54%
Химическа п-ст	2,50%
Търговия	2,43%
Фонд за дялово инвестиране	2,37%
Строителство	2,24%
Застраховане	2,11%
Туризм	1,92%
Реклама	1,63%
Финанси	1,58%
Винопроизводство	0,68%
Ликвидни средства	22,48%

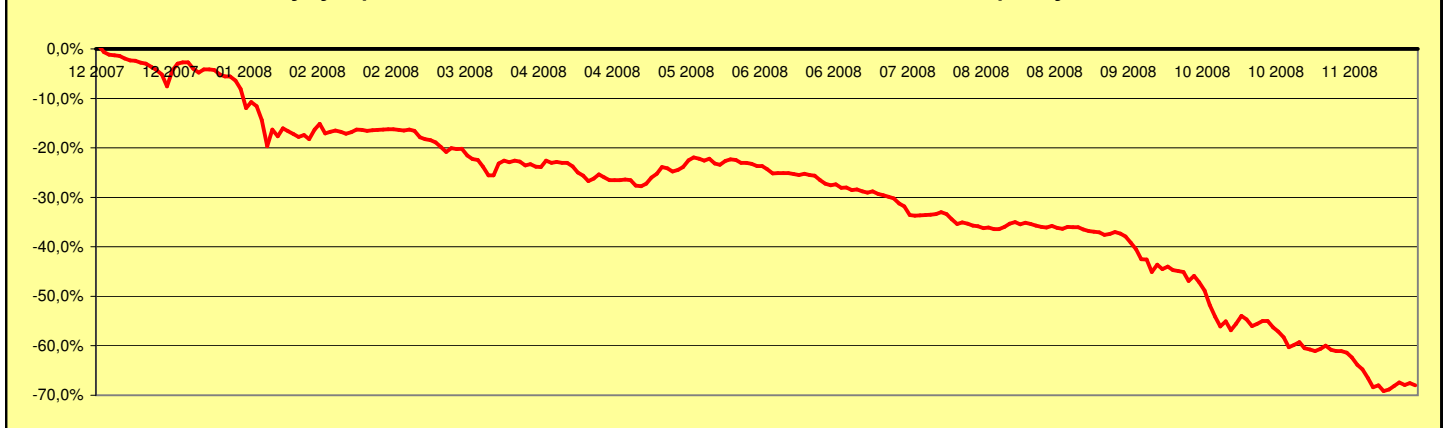
ИНВЕСТИЦИОННИ ЦЕЛИ

Основна цел на ФОНДА е в дългосрочна перспектива да осигури на притежателите на дялове запазване и нарастване на стойността на инвестираните от тях средства, чрез реализиране на предимно капиталови печалби и в по-малка степен - приходи от лихви, при умерен до висок риск. Средствата на ФОНДА се инвестират предимно в акции, приети за търговия на регулираните пазари в страната и чужбина, които имат висок потенциал за растеж и показват висока волатилност на цените си, променливост към портфейла, увеличават риска и съответно възможността за по-висока доходност.

КОМЕНТАР

През изминалия месец капиталовите пазари останаха изключително волатилни. Вниманието на инвеститорите бе насочено към обявяването резултати от президентските избори в САЩ, които бяха спечелени от Барак Обама. Правителствата на водещите световни икономики продължиха да анонсират икономически и финансови пакети, с които да подкрепят икономиките и да намалят негативните ефекти от кризата. Най-агресивни бяха действията на Великобритания, където бе обявено и намаление на данък добавена стойност до 15%. Европейските лидери приеха пакет на стойност около 200 млрд. евро, което представлява 1.5% от БВП на страните членки. Китай също прие план за стимулиране на икономиката в размер на близо 500 млрд. долара. Станахме свидетели и на поредното редуциране на основните лихви в Европа и Америка с цел да се стимулира кредитирането и икономическата активност. На този фон водещите български индекси регистрираха нови тежки загуби, като SOFIX загуби близо 26%, приключвайки месеца на 363.27 пункта. ДФ "ОББ Премиум Акции" регистрира отрицателна доходност в размер на 18.48% за месец ноември.

Кумулирана доходност за последната една година - ДФ "ОББ Премиум Акции"



ЗАБЕЛЕЖКИ

*не се ануализира
** ануализирана
Информацията, съдържаща се в настоящия документ, е актуална към посочената в него дата. Инвеститорите следва да имат предвид, че предишни резултати от дейността на фондовете нямат по необходимост връзка с бъдещи резултати. Стойността на дяловете/акциите могат да се понижат. Не се гарантират печалби и съществува риск за инвеститорите да не си възстановят пълния размер на вложените средства. Инвестициите във фондовете не са гарантирани от гаранционен фонд, създаден от държавата или от друг вид гаранция. Информацията, предоставена в настоящия документ, не представлява съвет или препоръка за инвестиране в дялове/акции на ОББ Взаимни Фондове и не следва да се тълкува като такава. Препоръчително е инвеститорите да се запознаят с безплатните Проспекти и Правила/Устав на ОББ Взаимни фондове и да определят склонността си да поемат рисковете, свързани с инвестиране във финансови инструменти, преди вземане на инвестиционно решение. Проспектите, Правилата/Устава на ОББ Взаимни Фондове са достъпни за инвеститорите в офиса на „ОББ Асет Мениджмънт“ АД всеки работен ден от 8.30 – 17.00 ч. на адрес: гр. София, бул. „Тодор Александров“ 9, ет. 2, в клоновете на ОББ АД в рамките на работното им време с клиенти, както и в интернет на адрес: www.ubb.bg

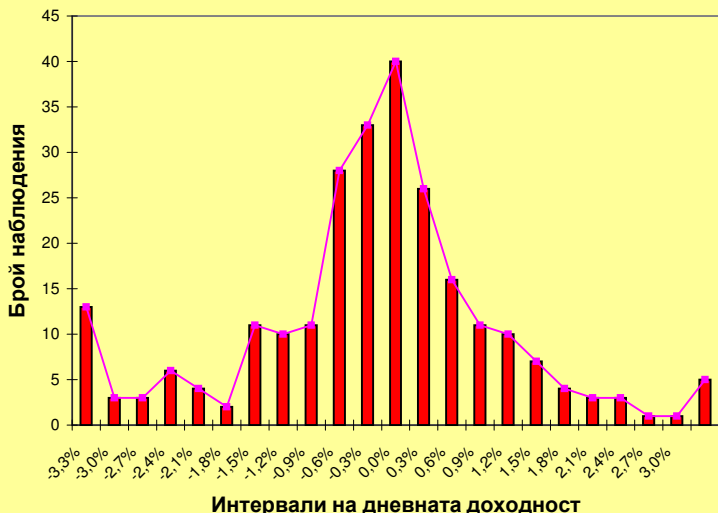
ДФ "ОББ Премиум Акции"

Период на анализа от: 01.12.2007 до: 30.11.2008

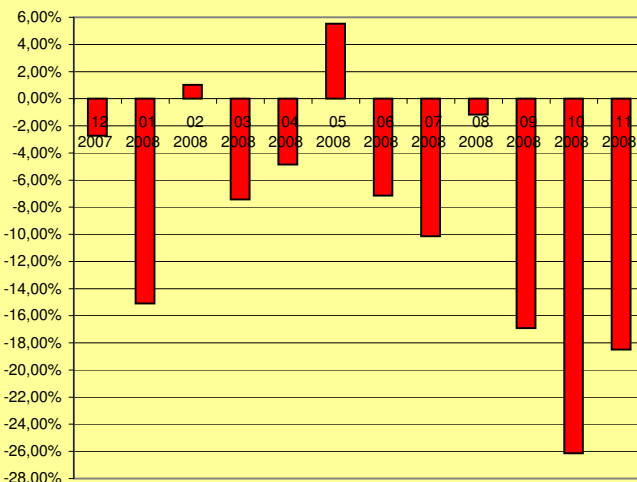
Статистика	
Кумулирана доходност за периода	-67,93%
Стандартно отклонение на годишна база	27,63%
Коефициент на Шарп	-2,65
Доходност за последният месец	-18,48%
Доходност за последното тримесечие	-49,97%
Доходност за последните 6 месеца	-58,75%
Безрискова доходност *	5,23%
Минимална дневна доходност	-6,15%
Максимална дневна доходност	4,20%
Минимална кумулирана доходност	-69,19%
Максимална кумулирана доходност	0,70%
Месеци за компенсиране при отрицателна доходност	N/A
Минимална месечна доходност	-26,13%
Максимална месечна доходност	5,53%
Средномесечна доходност	-8,63%
Брой последов. месеци с положителна доходност	1
Брой последов. месеци с отрицателна доходност	6
Месеци с положителна доходност	2
Месеци с отрицателна доходност	10
Дни с положителна доходност	87
Дни с отрицателна доходност	164
Отношение дни с положителна/отрицателна доходност	0,53

Разпределение на дневната доходност			
Бр. наблюдения	От	До	
13	-	-3,3%	-3,3%
3	-3,3%	-3,0%	-2,7%
3	-3,0%	-2,7%	-2,4%
6	-2,7%	-2,4%	-2,1%
4	-2,4%	-2,1%	-1,8%
2	-2,1%	-1,8%	-1,5%
11	-1,8%	-1,5%	-1,2%
10	-1,5%	-1,2%	-0,9%
11	-1,2%	-0,9%	-0,6%
28	-0,9%	-0,6%	-0,3%
33	-0,6%	-0,3%	0,0%
40	-0,3%	0,0%	0,3%
26	0,0%	0,3%	0,6%
16	0,3%	0,6%	0,9%
11	0,6%	0,9%	1,2%
7	0,9%	1,2%	1,5%
4	1,2%	1,5%	1,8%
3	1,5%	1,8%	2,1%
3	1,8%	2,1%	2,4%
1	2,1%	2,4%	2,7%
1	2,4%	2,7%	3,0%
5	2,7%	3,0%	-

Разпределение на дневната доходност



Месечна доходност - ДФ "ОББ Премиум Акции"



* За безрискова доходност е приета осреднената стойност на овърнайт Софибор за периода на анализа