

РАЗПРЕДЕЛЕНИЕ ПО СЕКТОРИ



Сектор	Тегло
1. Холдинги	23,28%
2. Промисленост	23,09%
3. АДСИЦ	17,14%
4. Химическа промишленост	4,98%
5. Фармацевтична промишленост	2,90%
6. Хранително-вкусова промишленост	2,71%
7. Търговия	2,69%
8. Енергетика	2,22%
9. Застраховане	2,20%
10. Финанси	1,93%
11. Фонд за дялово инвестиране	1,86%
12. Туризъм	1,68%
13. Реклама	0,84%
14. Ликвидни средства	12,49%

ИНВЕСТИЦИОННИ ЦЕЛИ

Основна цел на ФОНДА е в дългосрочна перспектива да осигури на притежателите на дялове запазване и нарастване на стойността на инвестираните от тях средства, чрез реализиране на предимно капиталови печалби и в по-малка степен - приходи от лихви, при умерен до висок риск. Средствата на ФОНДА се инвестират предимно в акции, приети за търговия на регулираните пазари в страната и чужбина, които имат висок потенциал за растеж и показват висока волатилност на цените си, променливост към портфейла, увеличават риска и, съответно - възможността за по-висока доходност.

ВОДЕЩИТЕ ВЛОЖЕНИЯ

ТОП 12

Име	Тегло
Аванс Терафонд АДСЦ	4,55%
Кораборемонтен завод Одесос АД	3,98%
Стара Планина Холдинг АД	3,90%
Индустриален Капитал -Холдинг АД	3,76%
Еврохолд България АД	3,59%
Елана Фонд Земеделска земя	3,55%
Агро Финанс АДСИЦ	3,51%
Химимпорт АД	3,40%
Синергон Холдинг АД	3,40%
Каолин АД	3,23%
Оргахим АД	3,09%
Инд.холд. България	3,02%
ОБЩО	42,99%

ДОХОДНОСТ

Базирано в/у НСА

От началото на 2008*	-20,61%
За последните 6м.*	-24,94%
За последните 12м.*	17,89%
От началото на публ. предлагане**	23,15%

НСА към 31.03.2008

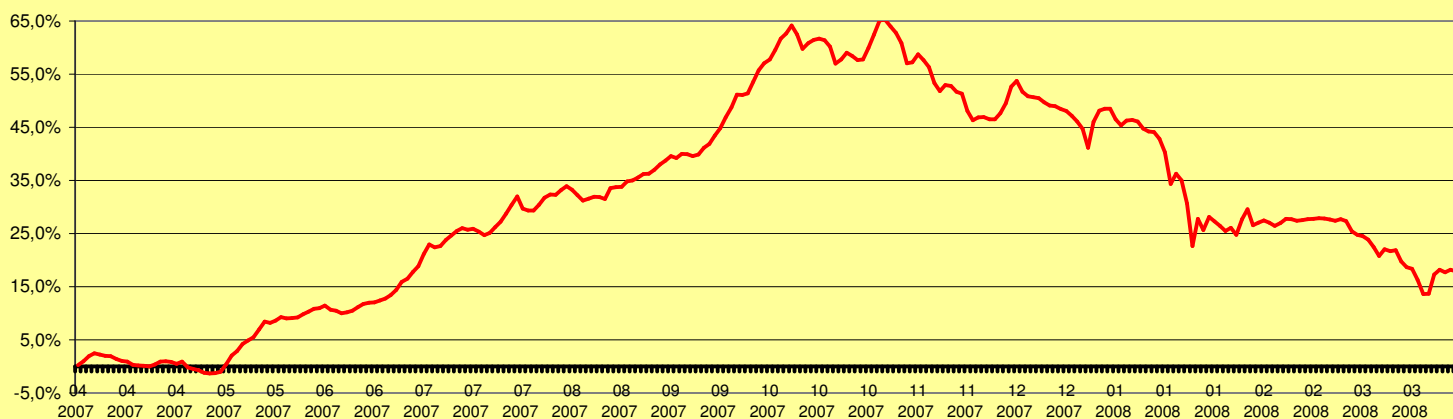
BGN 28 866 983.83

BGN 15.7022\1 дял

КОМЕНТАР

Месец Март бе доста тежък за световните финансови пазари. Точно когато изглеждаше, че кризата се е поутоляжила и турболенциите се успокоиха започна сагатата Bear Stearns. Книжката на банката загуби 90 % само за няколко дни и се наложи най-големият конкурент JP Morgan да я придобие с помощта на Федералният резерв. Опасенията, че сценарият може да се повтори и с други финансови институции сринаха цените на акциите на някои от най-големите инвестиционни банки в САЩ и повлякоха надолу целият пазар. От споменатите факти се повлия и БФБ като за месец Март SOFIX загуби 12.21%, а широкият BGTR30 спадна с 9.69%. ДФ ОББ Премиум Акции загуби 7.43 % за периода, което е значително по-добре от основните пазарни измерители.

Кумулирана доходност за периода - ДФ "ОББ Премиум Акции"



ЗАБЕЛЕЖКИ

*не се ануализира

** ануализирана

Информацията, съдържаща се в настоящия документ, е актуална към посочената в него дата. Инвеститорите следва да имат предвид, че предишни резултати от дейността на фондовете нямат по необходимост връзка с бъдещи резултати. Стойността на дяловете/акциите могат да се понижат. Не се гарантират печалби и съществува риск за инвеститорите да не си възстановят пълния размер на вложените средства. Инвестициите във фондовете не са гарантирани от гаранционен фонд, създаден от държавата или от друг вид гаранция. Информацията, предоставена в настоящия документ, не представлява съвет или препоръка за инвестиране в дялове/акции на ОББ Взаимни Фондове и не следва да се тълкува като такава. Препоръчително е инвеститорите да се запознаят с безплатните Проспекти и Правила/Устав на ОББ Взаимни фондове и да определят склонността си да поемат рисковете, свързани с инвестиране във финансови инструменти, преди вземане на инвестиционно решение. Проспектите, Правилата/Устава на ОББ Взаимни Фондове са достъпни за инвеститорите в офиса на „ОББ Асет Менеджмънт“ АД всеки работен ден от 8.30 – 17.00 ч. на адрес: гр. София, бул. „Тодор Александров“ 9, ет. 2, в клоновете на ОББ АД в рамките на работното им време с клиенти, както и в интернет на адрес: www.ubb.bg

ДФ "ОББ Премиум Акции"

Период на анализа от: 01.04.2007 до: 31.03.2008

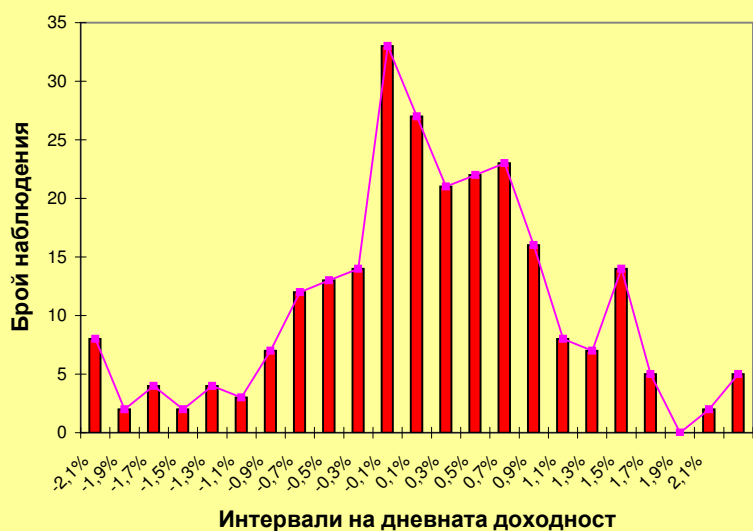
Статистика

Кумулирана доходност за периода	17,89%
Стандартно отклонение на годишна база	20,33%
Коефициент на Шарп	0,66
Доходност за последният месец	-7,43%
Доходност за последното тримесечие	-20,61%
Доходност за последните 6 месеца	-24,94%
Безрискова доходност *	4,41%
Минимална дневна доходност	-6,15%
Максимална дневна доходност	4,20%
Минимална кумулирана доходност	-1,34%
Максимална кумулирана доходност	65,25%
Месеци за компенсиране при отрицателна доходност	N/A
Минимална месечна доходност	-15,10%
Максимална месечна доходност	13,79%
Средномесечна доходност	1,71%
Брой послед, месеци с положителна доходност	7
Брой послед, месеци с отрицателна доходност	3
Месеци с положителна доходност	8
Месеци с отрицателна доходност	4
Дни с положителна доходност	138
Дни с отрицателна доходност	114
Отношение дни с положителна/отрицателна доходност	1,21

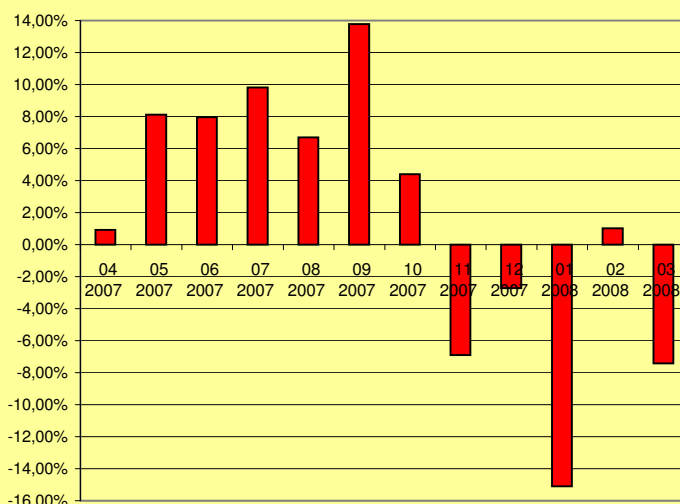
Разпределение на дневната доходност

Бр. наблюдения	От	До
8	-	-2,1%
2	-2,1%	-1,9%
4	-1,9%	-1,7%
2	-1,7%	-1,5%
4	-1,5%	-1,3%
3	-1,3%	-1,1%
7	-1,1%	-0,9%
12	-0,9%	-0,7%
13	-0,7%	-0,5%
14	-0,5%	-0,3%
33	-0,3%	-0,1%
27	-0,1%	0,1%
21	0,1%	0,3%
22	0,3%	0,5%
23	0,5%	0,7%
16	0,7%	0,9%
8	0,9%	1,1%
7	1,1%	1,3%
14	1,3%	1,5%
5	1,5%	1,7%
0	1,7%	1,9%
2	1,9%	2,1%
5	2,1%	-

Разпределение на дневната доходност



Месечна доходност - ДФ "ОББ Премиум Акции"



* За безрискова доходност е приета осреднената стойност на овърнайт Софибор за периода на анализа