

## ИНФОРМАЦИЯ ЗА ПОРТФЕЙЛА НА ДОГОВОРЕН ФОНД „СКАЙ ГЛОБАЛ ETFs ”

01.5.2017 г. - 31.5.2017 г.

### Изменение в нетните активи на фонда и броя емитирани дялове

Към края на месец май нетните активи на фонда са 5766895.45 лв., което представлява намаление от -87952.21 лв. спрямо края на месец април. Броят на емитираните дялове остава без промяна на 26515.3816.

### Представяне на индексите на развиващите се пазари

MSCI Index	MTD	3MTD	YTD	1 Yr	3 Yr	5 Yr	10 Yr
Китай	1.8%	4.1%	14.3%	26.4%	12.8%	8.0%	4.3%
Индия	-1.5%	3.5%	13.4%	17.2%	11.3%	11.2%	3.7%
Индонезия	-1.5%	2.9%	4.6%	21.4%	7.9%	3.2%	7.2%
Корея	4.6%	8.5%	19.4%	35.6%	9.1%	8.0%	4.0%
Малайзия	-2.3%	1.7%	5.6%	3.0%	-5.4%	-2.6%	1.4%
Филипини	-0.9%	3.3%	7.2%	-2.7%	8.0%	9.0%	7.5%
Тайван	-0.8%	0.5%	9.6%	28.0%	11.9%	9.4%	4.3%
Тайланд	-2.2%	-2.0%	1.3%	13.7%	8.6%	4.2%	8.1%
Бразилия	-8.2%	-14.9%	-2.8%	36.8%	-2.6%	-5.6%	-2.8%
Чили	-3.6%	-0.3%	6.4%	19.6%	2.8%	-4.4%	0.9%
Колумбия	2.3%	3.0%	2.7%	17.4%	-12.1%	-10.8%	2.4%
Мексико	-3.1%	4.2%	9.2%	3.9%	-0.9%	1.3%	0.0%
Перу	2.9%	-5.1%	0.6%	22.1%	10.1%	0.2%	4.8%
Латинска Америка	-5.7%	-8.0%	1.5%	23.0%	-1.8%	-3.9%	-1.9%
Чехия	2.3%	1.9%	6.1%	1.3%	-5.8%	-5.6%	-6.5%
Унгария	5.4%	5.5%	6.2%	31.1%	19.5%	11.9%	-3.3%
Полша	-3.2%	6.8%	23.1%	32.0%	-2.8%	3.3%	-5.2%
Русия	-9.4%	-9.9%	-16.5%	11.7%	-2.7%	-2.4%	-5.3%
Турция	-0.3%	7.6%	16.7%	2.3%	-4.9%	0.6%	-1.8%
Египет	4.0%	-7.3%	0.4%	-6.9%	-1.0%	2.5%	-2.6%
Южна Африка	-1.3%	0.4%	4.2%	19.2%	3.3%	2.2%	2.1%
Развиваща се Азия	1.1%	4.0%	13.2%	25.2%	10.0%	7.6%	3.9%
Развиващи се пазари	-0.5%	1.5%	9.4%	23.3%	5.9%	4.1%	1.7%

Към 31.5.2017 г.

Старата поговорка „Продавай през май и излизай от пазара“, не се оказва особено подходяща за настоящия май. С малки изключения, предимно в Латинска Америка, глобалните пазари продължиха малко по-малко да се изкачват нагоре. Вече, дори е трудно да се каже какво наблюдават пазарите. Нито добрите новини въздействат силно, нито лошите новини успяват да променят нещо. Изглежда, сякаш пазарът си е заложил някакъв план да се повишава малко и стабилно и гледа да го спазва, все едно какво се случва. Ако този тренд се задържи и през следващите месеци, със сигурност ще е едно от най-гладките възходящи движения през последните години.



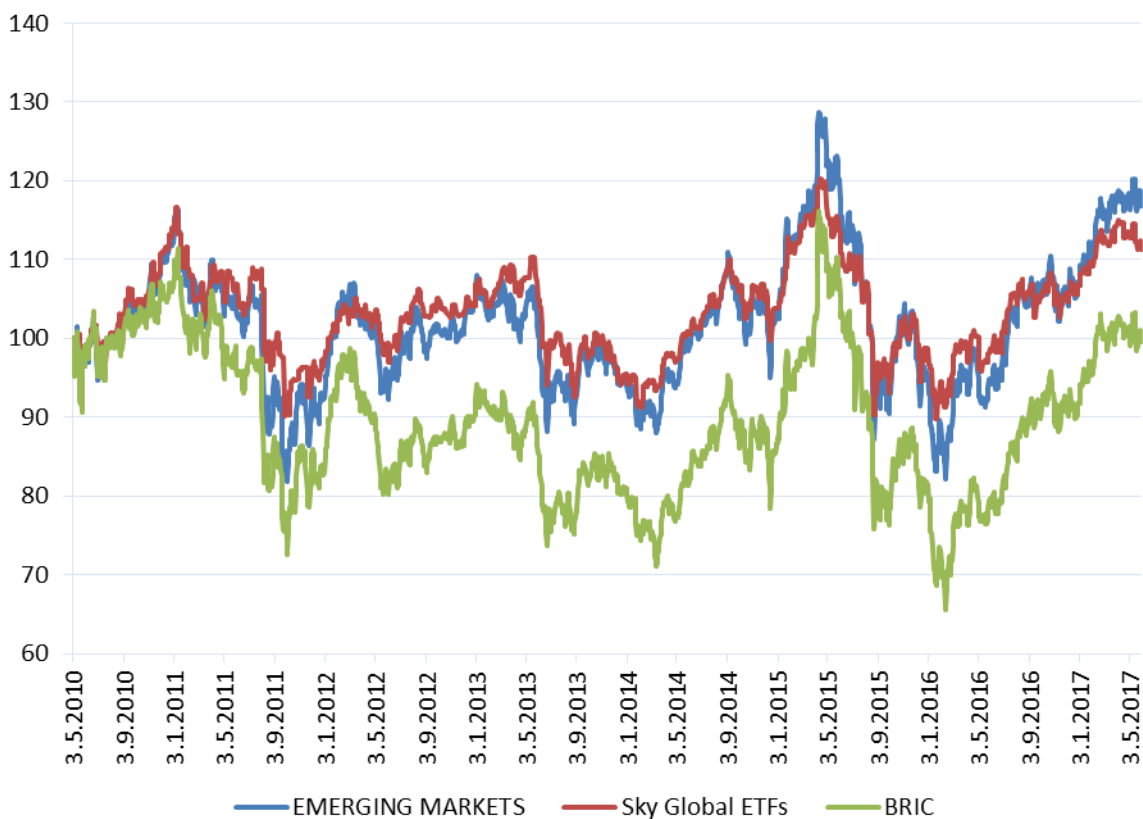
#### Стойност на портфейла в началото и в края на отчетния период в лева

Активи	31.3.2017	30.4.2017	31.5.2017	Структура на активите спрямо общата им стойност /%/
Дялове в КИС, акции и права	5 128 114	5 074 418	4 991 130	86.4%
Облигации	0	0	0	0.0%
Парични средства	794 343	788 162	781 619	13.53%
Депозити до 3 мес.	0	0	0	0.00%
Вземания	3 550	1 109	3 373	0.1%
Други	1 545	1 377	1 203	0.02%
Общо:	5 927 552	5 865 066	5 777 326	100.0%

#### Информация за паричните средства

Към 31.5.2017 г. Фонда няма депозити. Паричните средства са по сметки на Фонда в банката-депозитар Юробанк България АД.

**Движение на ДФ Скай Глобал ETFs спрямо MSCI EM и BRIC**



**Доходност на ДФ Скай Глобал ETFs спрямо MSCI EM**

	Q2 2015	Q3 2015	Q4 2015	Q1 2016	Q2 2016	Q3 2016	Q1 2017	Май 2017
Доходност MSCI EM	-3.8%	-18.7%	3.03%	0.45%	2.24%	7.08%	9.6%	-0.5%
Доходност ДФ Скай Глобал ETFs	-5.4%	-13.6%	4.44%	0.92%	1.88%	4.05%	7.04%	-1.50%
Стандартно отклонение на ДФ Скай Глобал ETFs								10.23%

**Стойност на притежаваните от ДФ “Скай Глобал ETFs” финансови инструменти**

Company	30.4.2017				31.5.2017			
	Брой ценни книжа	Цена за брой <sup>1</sup>	Балансова стойност в лв	Процент от активите	Брой ценни книжа	Цена за брой <sup>1</sup>	Балансова стойност в лв	Процент от активите
LYXOR INTL PAN AFRICA UCITS C EUR	3000	8.973	52648.99	0.90%	3000	8.78	51516.56	0.89%
DB X-TRACKERS MSCI SINGAPORE	53000	1.144	118585.88	2.02%	53000	1.142	118378.57	2.05%
DB X-TRACKERS MSCI PHILIPPINES IM TRN INDEX UCITS ETF	25600	1.793	89774.16	1.53%	25600	1.781	89173.33	1.54%
MULTI UNITS LUXEMBOURG-LYXOR ETF AUSTRALIA (S&P ASX)	2500	42.94	209958.35	3.58%	2500	40.19	196512.02	3.40%
DB X-TRACKERS MSCI INDONESIA TRN INDEX ETF	5499	13.56	145839.28	2.49%	5499	13.38	143903.36	2.49%
DB X-TRACKERS MSCI MEXICO	21565	4.478	188870.73	3.22%	21565	4.366	184146.85	3.19%
UBS ETF - MSCI PACIFIC (EX JAPAN) UCITS ETF (USD) A-DIS	2200	38.27	164669.15	2.81%	2200	36.64	157655.54	2.73%
DB X-TRACKERS FTSE VIETNAM ETF	845	21.84	36094.45	0.62%	845	21.23	35086.32	0.61%
AMUNDI FUNDS ASEAN NEW MARKETS-C (USD)	1720.45	91.12	280521.15	4.78%	1720.45	93.13	279274.67	4.83%
DB X-TRACKERS MSCI TAIWAN	3833	23.285	174560.59	2.98%	3833	23.165	173660.98	3.01%
DB X-TRACKERS MSCI KOREA TRN	1301	60	152672.09	2.60%	1301	62.96	160203.91	2.77%
AMUNDI FUNDS THAILAND (USD)	1437.028	138.55	356271.94	6.07%	1437.028	141.88	355374.52	6.15%
FIDELITY FUNDS-INDONESIA FUND A (USD)	1500	27.45	73678.96	1.26%	1500	27.94	73049.55	1.26%
ISHARES MSCI MEXICO CAPPED UCITS ETF USD	550	109.11	117370.34	2.00%	550	106.38	114433.66	1.98%
ISHARES MSCI BRAZIL	1100	61.58	132484.01	2.26%	1100	56.88	122372.37	2.12%

<sup>1</sup> Цена в оригинална валута

iSHARES MSCI CANADA B	1307	105.49	269660.9	4.60%	1307	101.64	259819.26	4.50%
ISHARES MSCI AC FAR EAST EX-JAPAN SMALL CAP	1100	25.62	55119.2	0.94%	1100	25.02	53828.35	0.93%
ISHARES JPM EMERG BOND	1200	104.08	244275.34	4.16%	1200	101.24	237609.88	4.11%
ISHARES MSCI EM LATIN AMERICA UCITS ETF	6800	15.735	209269.9	3.57%	6800	14.743	196076.65	3.39%
ISHARES MSCI AC FAR EAST XJP	1720	44.79	150674.8	2.57%	1720	45.36	152592.29	2.64%
ISHARES MSCI TAIWAN	3823	38.14	285178.05	4.86%	3823	37.81	282710.59	4.89%
ISHARES MSCI KOREA	3562	37.63	262155.66	4.47%	3562	39.53	275392.33	4.77%
AMUNDI ETF MSCI INDIA UCITS ETF - EUR	260	500.49	254507.07	4.34%	260	491.59	249981.28	4.33%
LYXOR ETF MSCI TAIWAN	5800	12.41	140776.73	2.40%	5800	12.31	139642.35	2.42%
LYXOR BRAZIL (IBOVESPA) UCITS ETF	3000	16.92	99277.93	1.69%	3000	15.5	90946.1	1.57%
LYXOR ETF MSCI MALAYSIA	7994	14.5	226706.12	3.87%	7994	14.15	221233.91	3.83%
LYXOR ETF KOREA	608	52.92	62929.53	1.07%	608	55.55	66056.98	1.14%
LYXOR ETF MSCI INDIA	2480	16	77607.33	1.32%	2480	15.7	76152.2	1.32%
LYXOR ETF MSCI AC ASIA PACIFIC EX JAPAN	1524	49.42	147305.45	2.51%	1524	48.86	145636.27	2.52%
ISHARES STOXX EUROPE 600 AUTOMOBILES & PARTS UCITS ETF	1300	55.31	140630.04	2.40%	1300	53.05	134883.82	2.33%
ISHARES NIKKEI 225	5000	15.783	154344.32	2.63%	5000	15.73	153826.03	2.66%
			5 074 418.43	86.52%			4 991 130.47	86.39%

### Хеджиращи сделки

Фонда не притежава деривативни инструменти и не са сключвани сделки с такива.

Не са сключвани хеджиращи сделки и няма отворена хеджираща позиция.

**Дата на съставяне:**

9.6.2017 г.

**Съставил:**

Иван Иванов

Инвеститорите следва да имат предвид, че стойността на дяловете на договорния фонд и доходът от тях може да се понижат. Печалбата не е гарантирана и инвеститорите поемат риска да не възстановят целия размер на инвестициите си. Инвестициите в договорни фондове не са гарантирани от гаранционен фонд, създаден от държавата или друг вид гаранция. Предишните резултати от дейността на фондовете нямат по необходимост връзка с бъдещите такива. Проспектът, документа с ключова информация за инвеститорите и правилата на организираните и управлявани от УД СКАЙ Управление на активи АД договорни фондове, както и друга информация са достъпни в офиса и на интернет страницата на дружеството.