

## ИНФОРМАЦИЯ ЗА ПОРТФЕЙЛА НА ДОГОВОРЕН ФОНД „СКАЙ ГЛОБАЛ ЕТФС ”

01.7.2017 г. - 31.7.2017 г.

### Изменение в нетните активи на фонда и броя емитирани дялове

Към края на месец юли нетните активи на фонда са 5750796.22 лв., което представлява намаление от -7965.45 лв. спрямо края на месец юни. Броят на емитираните дялове остава без промяна на 26515.3816.

### Представяне на индексите на развиващите се пазари

MSCI Index	MTD	3MTD	YTD	1 Yr	3 Yr	5 Yr	10 Yr
Китай	4.8%	6.7%	19.9%	29.6%	10.5%	8.6%	2.8%
Индия	3.9%	-0.2%	14.9%	11.9%	9.5%	10.1%	3.3%
Индонезия	-3.2%	-3.7%	2.3%	3.3%	4.1%	0.6%	6.2%
Корея	-0.2%	3.8%	18.5%	22.4%	7.2%	6.4%	2.7%
Малайзия	-3.2%	-7.1%	0.4%	-4.6%	-7.7%	-4.4%	1.1%
Филипини	-1.2%	-4.6%	3.1%	-11.9%	4.8%	6.6%	6.9%
Тайван	-2.1%	-1.2%	9.2%	17.5%	9.9%	9.7%	3.3%
Тайланд	-0.6%	-3.0%	0.4%	3.6%	4.7%	2.8%	6.2%
Бразилия	7.2%	-4.7%	0.9%	8.9%	-4.2%	-5.4%	-3.0%
Чили	5.3%	-1.3%	8.9%	12.4%	5.1%	-5.1%	1.0%
Колумбия	-0.5%	-1.8%	-1.4%	10.4%	-15.2%	-11.8%	1.0%
Мексико	0.7%	1.5%	14.4%	8.6%	-1.5%	-0.6%	1.2%
Перу	2.0%	7.1%	4.8%	9.0%	10.6%	1.4%	3.2%
Латинска Америка	4.6%	-2.3%	5.2%	9.2%	-2.8%	-4.2%	-1.7%
Чехия	2.8%	0.0%	3.7%	-2.2%	-5.5%	-6.4%	-6.8%
Унгария	4.0%	11.4%	12.2%	33.2%	29.0%	9.9%	-3.6%
Полша	2.6%	-0.9%	26.0%	37.2%	-0.1%	1.5%	-5.2%
Русия	-1.5%	-16.3%	-22.9%	2.3%	-3.7%	-6.1%	-7.1%
Турция	2.6%	4.5%	22.4%	12.5%	-4.4%	-2.6%	-2.6%
Египет	-0.1%	0.0%	-3.5%	-21.1%	-5.6%	0.9%	-3.3%
Южна Африка	3.3%	-3.4%	2.0%	0.1%	0.7%	0.2%	2.3%
Развиваща се Азия	1.6%	2.5%	14.8%	19.7%	8.0%	7.1%	2.9%
Развиващи се пазари	2.0%	0.7%	10.6%	15.8%	4.3%	3.2%	1.1%

Към 31.7.2017 г.

Положителното развитие на пазарите продължи и през юли. Икономическата експанзия вече не е изолирано явление за САЩ. Европа също дава индикации за навлизане в период на стабилен растеж, при развиващите се пазари също се наблюдава едновременно оживление на икономическата активност и спад на възприемания риск. Това се отразява и на отчетите на компаниите, които в цялост реализират добри ръстове на печалби и приходи. Въпреки положителното развитие през последната година акциите на компаниите от развиващите се пазари все още се търгуват на сериозен дисконт спрямо аналозите им от САЩ и Западна Европа. Една от причините за това е изключително високата ликвидност, от която обаче се облагодетелстват предимно САЩ, Евронзоната и Япония. И макар и огромното количество нови пари да намаляват рисковете в развития свят, пътят им до развиващите се пазари е до известна степен възпрепятстван, дори само заради валутния риск.

Рискове пред развитието остават неизвестността, как ще реагират пазарите на намаляване на паричните стимули от страна на основните централни банки и до колко оптимизмът, завладял пазарите последните месеци, не е отразен вече в оценките на самите компании, като така да ограничава потенциала за бъдещ растеж. Катализатор за ръст на тази несигурност би било ясно заявен график за намаляване на ликвидността или за повишаване на лихвите. Към момента централните банки, обаче, по-скоро се опитват да запазят оптимизма като дават надежди за отлагане във времето на тези решения, а изключително ниската инфлация им дава възможност да продължават в същия дух без особено напрежение от страна на повишаваща се инфлация.



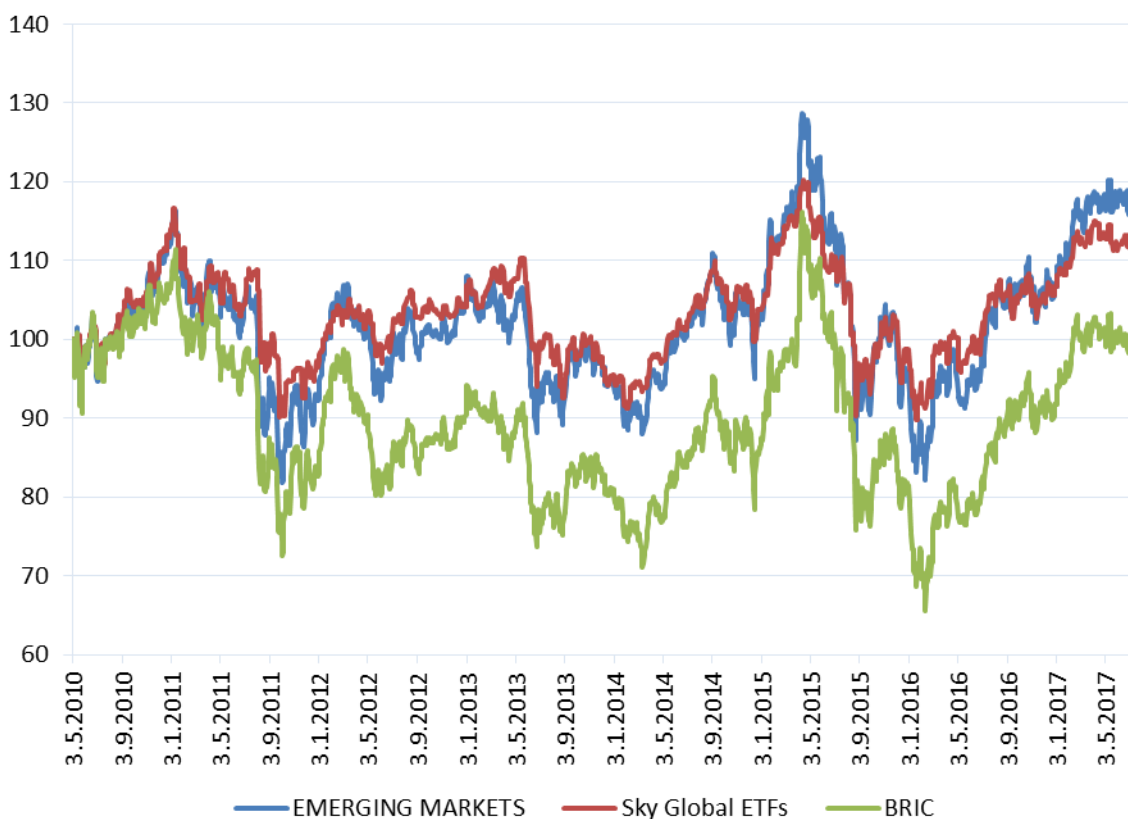
#### Стойност на портфейла в началото и в края на отчетния период в лева

Активи	31.5.2017	30.6.2017	31.7.2017	Структура на активите спрямо общата им стойност /%/
Дялове в КИС, акции и права	4 991 130	4 991 582	4 982 309	86.48%
Облигации	0	0	0	0.0%
Парични средства	781 619	774 743	774 981	13.45%
Депозити до 3 мес.	0	0	0	0.00%
Вземания	3 373	1 465	3 013	0.05%
Други	1 203	1 035	861	0.01%
Общо:	5 777 326	5 768 824	5 761 165	100.0%

**Информация за паричните средства**

Към 31.7.2017 г. Фонда няма депозити. Паричните средства са по сметки на Фонда в банката-депозитар Юробанк България АД.

**Движение на ДФ Скай Глобал ETFs спрямо MSCI EM и BRIC**



**Доходност на ДФ Скай Глобал ETFs спрямо MSCI EM**

	Q3 2015	Q4 2015	Q1 2016	Q2 2016	Q3 2016	Q1 2017	Q2 2017	Юли 2017
Доходност MSCI EM	-18.7%	3.03%	0.45%	2.24%	7.08%	9.6%	-1.1%	2.04%
Доходност ДФ Скай Глобал ETFs	-13.6%	4.44%	0.92%	1.88%	4.05%	7.04%	-2.1%	-0.76%
Стандартно отклонение на ДФ Скай Глобал ETFs	9.39%							

**Стойност на притежаваните от ДФ “Скай Глобал ETFs” финансови инструменти**

Company	30.6.2017				31.7.2017			
	Брой ценни книжа	Цена за брой <sup>1</sup>	Балансова стойност в лв	Процент от активите	Брой ценни книжа	Цена за брой <sup>1</sup>	Балансова стойност в лв	Процент от активите
LYXOR INTL PAN AFRICA UCITS C EUR	3000	8.528	50037.95	0.87%	3000	8.84	51868.61	0.90%
DB X-TRACKERS MSCI SINGAPORE	53000	1.142	118378.57	2.05%	53000	1.152	119415.16	2.07%
DB X-TRACKERS MSCI PHILIPPINES IM TRN INDEX UCITS ETF	25600	1.726	86419.52	1.50%	25600	1.695	84867.38	1.47%
MULTI UNITS LUXEMBOURG-LYXOR ETF AUSTRALIA (S&P ASX)	2500	40.87	199836.93	3.46%	2500	40.26	196854.29	3.42%
DB X-TRACKERS MSCI INDONESIA TRN INDEX ETF	5499	13.78	148205.4	2.57%	5499	13.23	142290.09	2.47%
DB X-TRACKERS MSCI MEXICO	21565	4.512	190304.76	3.30%	21565	4.557	192202.76	3.34%
UBS ETF - MSCI PACIFIC (EX JAPAN) UCITS ETF (USD) A-DIS	2200	36.88	158688.22	2.75%	2200	36.52	157139.21	2.73%
DB X-TRACKERS FTSE VIETNAM ETF	845	21.18	35003.69	0.61%	845	20.43	33764.18	0.59%
AMUNDI FUNDS ASEAN NEW MARKETS-C (USD)	1720.45	93.73	276370.03	4.79%	1720.45	94.7	271729.02	4.72%
DB X-TRACKERS MSCI TAIWAN	3833	23.675	177484.3	3.08%	3833	23.475	175984.96	3.05%
DB X-TRACKERS MSCI KOREA TRN	1301	62.81	159822.23	2.77%	1301	62.28	158473.63	2.75%
AMUNDI FUNDS THAILAND (USD)	1437.028	145.09	357332.88	6.19%	1437.028	147.08	352503.01	6.12%
FIDELITY FUNDS-INDONESIA FUND A (USD)	1500	28.73	73857.93	1.28%	1500	28.48	71248.42	1.24%
ISHARES MSCI MEXICO CAPPED UCITS ETF USD	550	109.96	118284.69	2.05%	550	111.05	119457.21	2.07%
ISHARES MSCI BRAZIL	1100	54.73	117746.83	2.04%	1100	58.66	126201.89	2.19%

<sup>1</sup> Цена в оригинална валута

iSHARES MSCI CANADA B	1307	103.29	264037.11	4.58%	1307	104.2	266363.31	4.62%
ISHARES MSCI AC FAR EAST EX-JAPAN SMALL CAP	1100	25	53785.33	0.93%	1100	24.69	53118.39	0.92%
ISHARES JPM EMERG BOND	1200	98.96	232258.72	4.03%	1200	96.21	225804.49	3.92%
ISHARES MSCI EM LATIN AMERICA UCITS ETF	6800	14.488	192685.24	3.34%	6800	15.1	200824.62	3.49%
ISHARES MSCI AC FAR EAST XJP	1720	45.38	152659.57	2.65%	1720	45.97	154644.35	2.68%
ISHARES MSCI TAIWAN	3823	38.88	290711.13	5.04%	3823	38.6	288617.53	5.01%
ISHARES MSCI KOREA	3562	39.31	273859.66	4.75%	3562	39.03	271908.99	4.72%
AMUNDI ETF MSCI INDIA UCITS ETF - EUR	260	478.1	243121.4	4.21%	260	497.08	252773.03	4.39%
LYXOR ETF MSCI TAIWAN	5800	12.64	143385.81	2.49%	5800	12.53	142137.99	2.47%
LYXOR BRAZIL (IBOVESPA) UCITS ETF	3000	14.85	87132.23	1.51%	3000	15.92	93410.44	1.62%
LYXOR ETF MSCI MALAYSIA	7994	13.97	218419.62	3.79%	7994	13.54	211696.61	3.67%
LYXOR ETF KOREA	608	55.27	65724.02	1.14%	608	54.92	65307.82	1.13%
LYXOR ETF MSCI INDIA	2480	15.3	74212.01	1.29%	2480	15.88	77025.28	1.34%
LYXOR ETF MSCI AC ASIA PACIFIC EX JAPAN	1524	49.33	147037.19	2.55%	1524	50.03	149123.67	2.59%
ISHARES STOXX EUROPE 600 AUTOMOBILES & PARTS UCITS ETF	1300	52.05	132341.24	2.29%	1300	50.01	127154.38	2.21%
ISHARES NIKKEI 225	5000	15.588	152437.39	2.64%	5000	15.175	148398.6	2.58%
			4 991 581.59	86.53%			4 982 309.32	86.48%

### Хеджиращи сделки

Фонда не притежава деривативни инструменти и не са сключвани сделки с такива.

Не са сключвани хеджиращи сделки и няма отворена хеджираща позиция.

**Дата на съставяне:**

04.08.2017 г.

**Съставил:**

Иван Иванов

Инвеститорите следва да имат предвид, че стойността на дяловете на договорния фонд и доходът от тях може да се понижат. Печалбата не е гарантирана и инвеститорите поемат риска да не възстановят целия размер на инвестициите си. Инвестициите в договорни фондове не са гарантирани от гаранционен фонд, създаден от държавата или друг вид гаранция. Предишните резултати от дейността на фондовете нямат по необходимост връзка с бъдещите такива. Проспектът, документа с ключова информация за инвеститорите и правилата на организираните и управлявани от УД СКАЙ Управление на активи АД договорни фондове, както и друга информация са достъпни в офиса и на интернет страницата на дружеството.