

ИНФОРМАЦИЯ ЗА ПОРТФЕЙЛА НА ДОГОВОРЕН ФОНД „СКАЙ ГЛОБАЛ ЕТФС ”

01.4.2018 г. - 30.4.2018 г.

Изменение в нетните активи на фонда и броя емитирани дялове

Към края на месец април нетните активи на фонда са 5 816 861.73 лв., което представлява увеличение от 65 615.86 лв. спрямо края на месец март. Броят на емитираните дялове остава без промяна на 26060.3816.

Представяне на индексите на развиващите се пазари в евро

MSCI Index	MTD	3MTD	YTD	1 Yr	3 Yr	5 Yr	10 Yr
Китай	1.7%	-6.7%	1.1%	19.6%	0.1%	10.1%	4.5%
Индия	6.0%	-3.8%	-4.1%	0.1%	3.9%	8.1%	3.4%
Индонезия	-3.4%	-12.1%	-12.7%	-12.0%	-0.4%	-3.0%	5.7%
Корея	4.6%	1.3%	1.1%	13.3%	6.8%	8.9%	6.1%
Малайзия	0.7%	2.0%	5.9%	4.2%	-5.0%	-2.2%	3.5%
Филипини	0.5%	-9.1%	-13.6%	-13.4%	-7.4%	-0.5%	9.7%
Тайван	-2.9%	-3.4%	0.2%	-1.4%	1.6%	8.0%	4.3%
Тайланд	0.8%	1.8%	6.4%	18.1%	5.7%	3.3%	9.0%
Бразилия	-2.5%	-5.9%	5.9%	6.4%	3.6%	-2.8%	-4.0%
Чили	3.2%	-1.3%	1.9%	13.4%	5.5%	-1.2%	3.3%
Колумбия	11.4%	5.9%	13.5%	13.1%	-3.4%	-7.9%	3.1%
Мексико	4.0%	-1.7%	2.2%	-9.5%	-6.2%	-4.1%	1.4%
Перу	3.5%	5.5%	11.4%	33.6%	11.8%	8.5%	5.8%
Латинска Америка	0.3%	-3.7%	5.0%	3.5%	1.0%	-2.9%	-2.0%
Чехия	-1.4%	-1.9%	2.5%	12.3%	-4.9%	-1.0%	-6.6%
Унгария	0.9%	-6.1%	-2.4%	16.4%	16.8%	10.3%	-0.3%
Полша	3.0%	-11.9%	-7.6%	-2.8%	-4.5%	0.2%	-3.8%
Русия	-5.8%	-7.3%	0.6%	-3.9%	0.2%	-2.6%	-5.6%
Турция	-10.0%	-18.5%	-17.6%	-16.9%	-10.0%	-11.1%	-1.6%
Египет	4.0%	17.2%	11.7%	6.3%	-9.8%	5.2%	-5.3%
Южна Африка	0.2%	-5.9%	-6.8%	3.3%	-3.4%	3.5%	4.3%
Развиваща се Азия	1.8%	-3.9%	0.1%	10.0%	2.2%	7.6%	4.8%
Развиващи се пазари	1.2%	-4.3%	-0.1%	7.3%	1.0%	4.1%	2.3%

Към 30.4.2018 г.

Въпреки че академичната гледна точка е, че финансовите пазари са рационални през повечето време или с други думи, вкарват в цените цялата налична информация, включително и очакванията за бъдещето, това рядко се покрива с практиката. През по-голяма част от времето, пазарите се фокусират върху само една история, която доминира движението им за даден кратък период от време и след това се сменя със следващата модна история. През април обаче историите, които занимаваха пазарите бяха две. От една страна бяха традиционните тримесечни отчети на компаниите по света. В общи линии те продължиха вече няколкогодишния тренд да са по-добри от очакванията и да отразяват подобрената макросреда в глобален аспект. Въпреки тези добри новини обаче, никой от основните индекси не успя да отбележи нови върхове.

Вина за това има втората история. На повишаващи се лихви. Има два вида лихви, които оказват влияние. От една страна са определените от централните банки основни лихви, които продължават да се движат според очакванията. В САЩ вече две години ФЕД плавно вдига лихвите. А в Европа и Япония са поне три години назад в цикъла на затягането, като все още провеждат количествени улеснения и дори първото вдигане на лихвите изглежда се очаква поне след година. Другия вид лихви са пазарните, като най-важните от тях са тези на междубанковия пазар, като от тях с особено значение е Libor – лихвата, по която банките си заемат долари. От началото на 2018 г. Libor постоянно расте, като през април шестмесечния Libor премина границата от 2,5%. Повишение от над един процентен пункт за четири месеца. Подобна бе тенденцията и при дългосрочните американски облигации, като лихвите по десетгодишните ДЦК преминаха за пръв път от 5 години 3%.

Това относително бързо повишение на основни лихви започна да привлича вниманието на пазара и макар и все още да е на втори план, влиянието му може да се очаква да се повишава, с повишаването на нивата. От една страна това оказва възпиращо въздействие върху пазара на акции, от друга насочва вниманието към долара. Валутата, която от една година поевтинява, отново започна да връща блясъка си, като през април поскъпна с над 3% спрямо еврото и чисто технически прекъсна низходящия си тренд. От своя страна, нивото на доларът се пренася реално на всички пазари - от тези на облигации и акции до ресурси и храни, като конкретното въздействие е често непредсказуемо, но със сигурност значително.

И през следващите месеци може да се очаква борба между тези две значителни истории - от една страна подобряващи се макро данни и резултати на компании, а от друга страна повишаване на лихви и волатилност при валути. От това, дали фокусът на пазарите отново ще се измести само към доминиращата последните години тема, за подобряващи се отчети, ще зависи до голяма степен и на къде ще се движат.



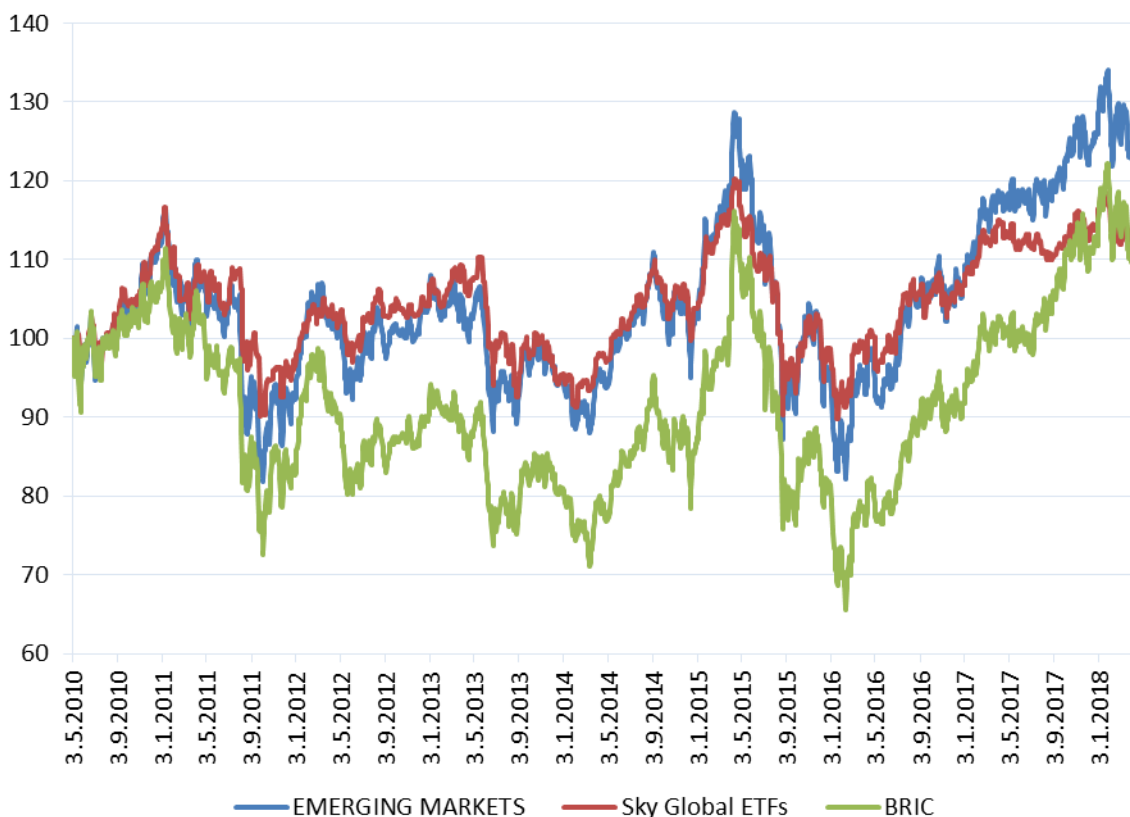
Стойност на портфейла в началото и в края на отчетния период в лева

Активи	28.2.2018	31.3.2018	30.4.2018	Структура на активите спрямо общата им стойност /%/
Дялове в КИС, акции и права	5 214 842	5 137 760	5 212 409	89.46%
Облигации	0	0	0	0.00%
Парични средства	629 381	622 060	612 869	10.52%
Депозити до 3 мес.	0	0	0	0.00%
Вземания	575	0	0	0.00%
Други	1 845	1 658	1 478	0.03%
Общо:	5 846 642	5 761 477	5 826 756	100.0%

Информация за паричните средства

Към 30.4.2018 г. Фонда няма депозити. Паричните средства са по сметки на Фонда в банката-депозитар Юробанк България АД.

Движение на ДФ Скай Глобал ETFs спрямо MSCI EM и BRIC



Доходност на ДФ Скай Глобал ETFs спрямо MSCI EM

	Q2 2016	Q3 2016	Q1 2017	Q2 2017	Q3 2017	Q4 2017	Q1 2018	Април 2018
Доходност MSCI EM	2.24%	7.08%	9.6%	-1.1%	3.25%	5.43%	-1.32%	1.23%
Доходност ДФ Скай Глобал ETFs	1.88%	4.05%	7.04%	-2.1%	0.31%	2.61%	-1.26%	1.12%
Стандартно отклонение на ДФ Скай Глобал ETFs								9.05%

Стойност на притежаваните от ДФ “Скай Глобал ETFs” финансови инструменти

Company	31.3.2018				30.4.2018			
	Брой ценни книжа	Цена за брой ¹	Балансова стойност в лв	Процент от активите	Брой ценни книжа	Цена за брой ¹	Балансова стойност в лв	Процент от активите
ISHARES NIKKEI 225	5000	16.358	159967.34	2.78%	5000	17.112	167340.81	2.87%
ISHARES STOXX EUROPE 600 AUTOMOBILES & PARTS UCITS ETF	1300	58.9	149757.9	2.60%	1300	59.87	152224.2	2.61%
LYXOR ETF MSCI AC ASIA PACIFIC EX JAPAN	1524	51.87	154608.13	2.68%	1524	52.96	157857.07	2.71%
LYXOR ETF MSCI INDIA	2480	15.166	73562.05	1.28%	2480	15.964	77432.72	1.33%
LYXOR ETF KOREA	608	58.57	69648.2	1.21%	608	60.32	71729.2	1.23%
LYXOR ETF MSCI MALAYSIA	7994	15.462	241746.91	4.20%	7994	15.42	241090.24	4.14%
LYXOR BRAZIL (IBOVESPA) UCITS ETF	3000	18.508	108595.5	1.88%	3000	18.228	106952.61	1.84%
LYXOR ETF MSCI TAIWAN	5800	12.952	146925.08	2.55%	5800	12.528	142115.3	2.44%
ISHARES MSCI KOREA	3562	41.4	288419.99	5.01%	3562	42.63	296988.99	5.10%
ISHARES MSCI TAIWAN	3823	38.855	290524.21	5.04%	3823	37.595	281103.02	4.82%
ISHARES MSCI AC FAR EAST XJP	1720	48.705	163844.96	2.84%	1720	49.37	166082.04	2.85%
ISHARES MSCI EM LATIN AMERICA UCITS ETF	6800	16.226	215800.02	3.75%	6800	16.258	216225.61	3.71%
ISHARES JPM EMERG BOND	1200	90.6	212637.84	3.69%	1200	90.104	211473.73	3.63%
ISHARES MSCI AC FAR EAST EX-JAPAN SMALL CAP	1100	23.185	57012.82	0.99%	1100	23.285	56952.64	0.98%
iSHARES MSCI CANADA B	1307	99.14	253428.59	4.40%	1307	104.52	267181.32	4.59%

¹ Цена в оригинална валута

ISHARES MSCI BRAZIL	1100	68.59	147565.42	2.56%	1100	67.34	144876.15	2.49%
ISHARES MSCI MEXICO CAPPED UCITS ETF USD	550	97.4	104773.81	1.82%	550	100.14	107721.25	1.85%
FIDELITY FUNDS- INDONESIA FUND A (USD)	1500	27.97	66599.37	1.16%	1500	26.74	64946.11	1.11%
AMUNDI FUNDS THAILAND (USD)	1437.028	180.97	412817.59	7.17%	1437.028	180.02	418876.97	7.19%
XTRACKERS MSCI KOREA UCITS ETF	1301	66.28	168651.77	2.93%	1301	68.54	174402.42	2.99%
XTRACKERS MSCI TAIWAN UCITS ETF	3833	24.31	182244.69	3.16%	3833	23.485	176059.92	3.02%
AMUNDI FUNDS ASEAN NEW MARKETS-C (USD)	1720.45	101.2	276381.48	4.80%	1720.45	102.44	285372.5	4.90%
DB X-TRACKERS FTSE VIETNAM ETF	845	31.38	51860.98	0.90%	845	29.275	48382.11	0.83%
UBS ETF - MSCI PACIFIC (EX JAPAN) UCITS ETF (USD) A-DIS	2200	35.165	151308.88	2.63%	2200	36.82	158430.05	2.72%
XTRACKERS MSCI MEXICO UCITS ETF	21565	3.991	168330.31	2.92%	21565	4.113	173475.96	2.98%
XTRACKERS MSCI INDONESIA SWAP UCITS ETF	5499	12.478	134202.25	2.33%	5499	12.126	130416.45	2.24%
MULTI UNITS LUXEMBOURG-LYXOR ETF AUSTRALIA (S&P ASX 200)	2500	37.855	185094.86	3.21%	2500	39.395	192624.81	3.31%
XTRACKERS MSCI PHILIPPINES UCITS ETF	25600	1.5438	77296.91	1.34%	25600	1.546	77407.06	1.33%
DB X-TRACKERS MSCI SINGAPORE UCITS ETF	53000	1.2308	127583.48	2.21%	53000	1.3032	135088.4	2.32%
LYXOR INTL PAN AFRICA UCITS C EUR	3000	9.421	55277.62	0.96%	3000	9.648	56609.54	0.97%
AMUNDI ETF MSCI INDIA UCITS ETF - EUR	260	474.5	241290.75	4.19%	260	501.4	254969.82	4.38%
			5137759.71	89.17%			5 212 409.02	89.46%

Репо сделки

През периода не са сключвани договори за репо сделки, както и няма прекратени такива договори; не са закупувани, и не са продавани финансови инструменти по репо сделки; към края на периода няма действащи договори за репо сделки.

Сделки с деривати и хеджиращи сделки

Фонда не притежава деривативни инструменти и не са сключвани сделки с такива. Не са сключвани хеджиращи сделки и няма отворена хеджираща позиция.

Дата на съставяне:

10.5.2018 г.

Съставил:

Иван Иванов

Инвеститорите следва да имат предвид, че стойността на дяловете на договорния фонд и доходът от тях може да се понижат. Печалбата не е гарантирана и инвеститорите поемат риска да не възстановят целия размер на инвестициите си. Инвестициите в договорни фондове не са гарантирани от гаранционен фонд, създаден от държавата или друг вид гаранция. Предишните резултати от дейността на фондовете нямат по необходимост връзка с бъдещите такива. Проспектът, документа с ключова информация за инвеститорите и правилата на организираните и управлявани от УД СКАЙ Управление на активи АД договорни фондове, както и друга информация са достъпни в офиса и на интернет страницата на дружеството.