

## ЕЛАНА фонд за земеделска земя АДСИЦ към 31 август 2008г.

### 1. Цени на акциите на Фонда от юни 2005г. до август 2008г.



### 2. Информация за търговията с акции на Фонда за август 2008г.

Показатели за август 2008	Мярка	Сума
Цена на акция в началото на месеца	лв	2.00
Цена на акция в края на месеца	лв	1.86
Минимална цена на акция за месеца	лв	1.85
Максимална цена на акция за месеца	лв	2.00
Брой изтърговани акции за месеца	бр	767 042
Обем изтърговани акции	лв	1 476 844
Капитализация към края на месеца	лв	111 071 546
Брой акции	бр	59 715 885
Нетни активи на акция към 30.06.2008	лв	2.15

За допълнителна информация относно търговията на Българската фондова борса можете да се обърнете към г-н Цветослав Цачев, Ръководител анализи към Елана Трейдинг АД: [tsachev@elana.net](mailto:tsachev@elana.net)

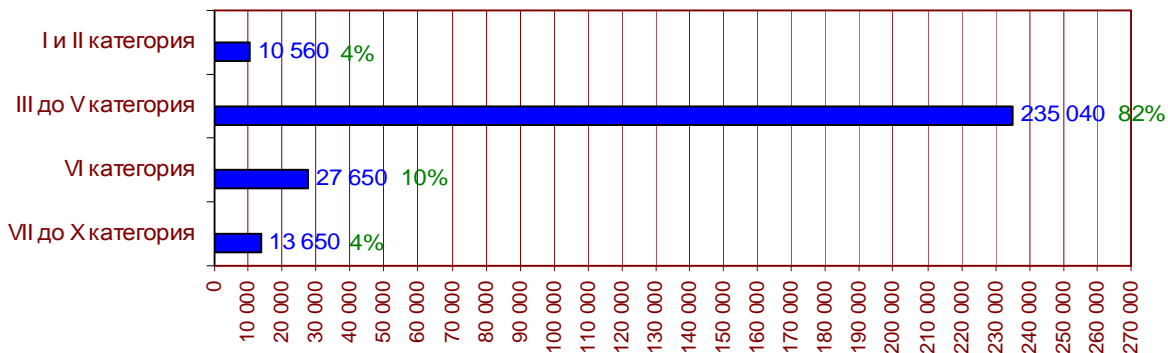
### 3. Портфолио от земеделска земя към 31 август 2008г.\*

Общо притежавана обработваема земеделска земя	дка	286 900
Обща средна цена на придобиване с всички разходи	лева/дка	216
Брой притежавани имоти	брой	39 000

\*съгласно предварителните данни за придобитите земи през месец август 2008г.

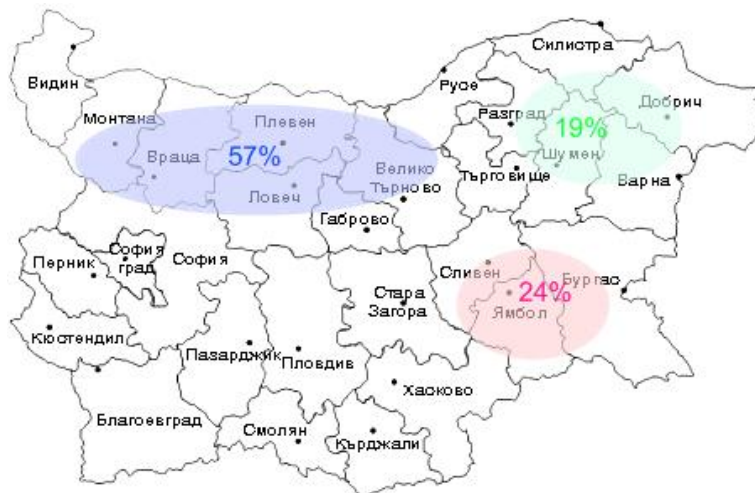
### 4. Разпределение на закупената земеделска земя по категории към 31 август 2008г.\*

Земеделската земя в България е разделена на 10 категории. Най-подходящи за обработка са земите от първа до шеста категория, като в портфейла на Фонда най-голям дял заемат земите от трета до пета категория.



\*съгласно предварителните данни за придобитите земи през месец август 2008г.

### 5. Разпределение на закупената земеделска земя по региони към 31 август 2008г.



## 6. Арендна дейност на Фонда към 31 август 2008г.

Към 31 август 2008 г. очакваните приходи от аренда през 2008 г. за стопанската 2007/2008г са:

Земеделски сезон	година	2007/2008
Договорена площ за отдаване под аренда	дка	186 730
Средна рента	лв/дка	12.86
Очаквани постъпления от аренда през 2008г.*	лв	2 401 000

\* В това число получени по банковите сметки на Фонда около 540 хил. лв към момента на изготвяне на настоящия бюлетин

## 7. Динамика на закупуваната земеделска земя за 2008г.\*

Месец	Закупени през месеца (дка)	Средна цена на придобиване за месеца (лв.дка)	Общо закупена земя с натрупване в края на месеца (дка)	Средна цена на придобиване с натрупване (лв/дка)
Декември 2007	8 300	290	251 200	207
Януари 2008	3 300	257	254 500	208
Февруари 2008	5 000	253	259 500	209
Март 2008	4 600	244	264 100	209
Април 2008	7 000	278	271 100	211
Май 2008	4 600	269	275 700	212
Юни 2008	3 300	285	279 000	213
Юли 2008	3 400	291	282 400	214
Август 2008*	4 500	365	286 900	216

\* съгласно предварителните данни за придобитите земи през месец август 2008г.

## 8. Разпределение на инвестиционния портфейл от земеделски земи по категории към 31 юли 2008г.\*

Категория	Общо закупена земя/дка	Цена на придобиване BGN/декар	Дял от обща инвестиция
I	45	222	0.0%
II	10 320	224	3.8%
III	81 460	236	31.8%
IV	91 840	220	33.4%
V	58 030	204	19.6%
VI	27 320	181	8.2%
VII	7 330	149	1.8%
VIII	1 980	123	0.4%
IX	3 190	124	0.7%
X	870	114	0.2%
Общо/средно	282 385	214	100.0%

\* окончателни данни