

## ИНФОРМАЦИЯ ЗА ПОРТФЕЙЛА НА ДОГОВОРЕН ФОНД „СКАЙ ГЛОБАЛ ЕТФС “

01.2.2017 г. - 28.2.2017 г.

### Изменение в нетните активи на фонда и броя емитирани дялове

Към края на месец февруари нетните активи на фонда са 5 811 719.22 лв., което представлява увеличение от 170 815.93 лв. спрямо края на месец януари. Броят на емитираните дялове остава без промяна на 26515.3816.

### Представяне на индексите на развиващите се пазари

MSCI Index	MTD	3MTD	YTD	1 Yr	3 Yr	5 Yr	10 Yr
Китай	5.3%	5.9%	9.8%	31.0%	11.7%	5.5%	5.1%
Индия	7.6%	10.1%	9.5%	27.4%	16.6%	7.2%	5.3%
Индонезия	4.1%	7.6%	1.7%	11.5%	9.3%	1.7%	8.7%
Корея	4.8%	10.0%	10.1%	31.9%	8.6%	5.3%	4.7%
Малайзия	3.2%	4.6%	3.8%	-0.4%	-4.5%	-2.6%	2.6%
Филипини	0.5%	5.1%	3.7%	4.3%	9.1%	10.4%	8.9%
Тайван	6.5%	8.3%	9.1%	29.9%	15.2%	8.5%	4.2%
Тайланд	2.1%	6.0%	3.4%	20.9%	11.2%	4.1%	8.8%
Бразилия	5.8%	15.1%	14.2%	94.2%	7.0%	-6.7%	1.0%
Чили	4.8%	6.7%	6.7%	21.6%	5.0%	-5.9%	2.4%
Колумбия	-1.2%	7.9%	-0.3%	24.3%	-8.1%	-10.2%	3.5%
Мексико	5.1%	5.9%	4.8%	-1.1%	0.9%	0.2%	1.3%
Перу	-0.5%	6.8%	6.0%	52.4%	15.4%	2.1%	7.6%
Латинска Америка	5.1%	11.4%	10.3%	47.4%	4.8%	-5.1%	0.9%
Чехия	4.2%	8.3%	4.1%	8.3%	-5.7%	-8.6%	-5.2%
Унгария	-1.1%	9.0%	0.7%	39.0%	22.1%	5.6%	-2.3%
Полша	6.9%	25.2%	15.3%	19.7%	-5.4%	-1.3%	-4.4%
Русия	-4.8%	4.3%	-7.3%	41.0%	2.0%	-5.2%	-5.0%
Турция	7.3%	11.6%	8.5%	-4.9%	3.2%	-2.8%	-1.0%
Египет	13.1%	15.8%	8.3%	11.3%	1.6%	3.3%	-1.3%
Южна Африка	3.5%	10.0%	3.8%	27.6%	5.9%	0.5%	2.9%
Развиваща се Азия	5.4%	7.6%	8.8%	27.3%	10.9%	5.5%	4.6%
Развиващи се пазари	4.7%	8.3%	7.8%	29.3%	8.0%	1.8%	2.7%

Към 28.2.2017 г.

Позитивизмът от последните месеци продължи и през февруари. Изглежда пазарите вярват, че е възможно икономиките да се движат в траектория едновременно с ниски лихви, задоволителен ръст и умерена инфлация. Икономическите данни от за последните три месеца поддържат този оптимистичен възглед, но все пак нивото на лихвите зависи до голяма степен от действията на централните банки. Федералния Резерв в САЩ изглежда, че е доста вероятно отново да повиши лихвите през март и ако се запази настоящия позитивен контекст в икономиката да продължи с повишаването. Към момента пазара отразява с най-висока вероятност повишаване на лихвите през 2017 г. до 1.25-1.75% от настоящите 0.5-0.75%. Разбира се това са най-краткосрочните лихви, а на пазара на акции в много по-висока степен въздействат дългосрочните лихви, върху които ФЕД няма особено въздействие и които все още са много ниски спрямо историческите им стойности.

Все пак докато продължава да е в сила това изключително стечение на ниски лихви, приличен растеж и благоприятна инфлация, може да се очаква, че и пазарите на акции ще се движат по-скоро позитивно.



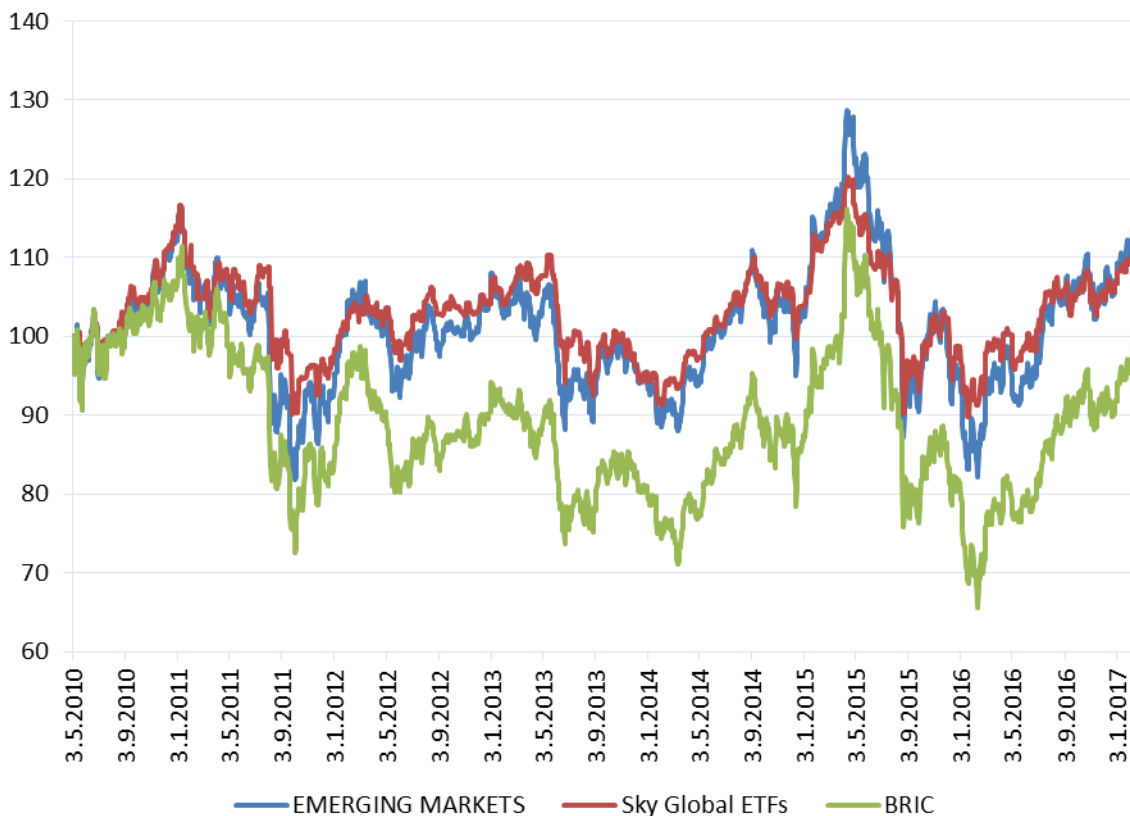
#### Стойност на портфейла в началото и в края на отчетния период в лева

Активи	31.12.2016	31.1.2017	28.2.2017	Структура на активите спрямо общата им стойност /%/
Дялове в КИС, акции и права	4 522 852	4 836 575	5 015 740	86.14%
Облигации	0	0	0	0.0%
Парични средства	1 014 896	810 890	804 258	13.81%
Депозити до 3 мес.	0	0	0	0.00%
Вземания	1 381	2 715	956	0.02%
Други	0	1 876	1 719	0.03%
Общо:	5 539 130	5 652 057	5 822 673	100.0%

**Информация за паричните средства**

Към 28.2.2017 г. Фонда няма депозити. Паричните средства са по сметки на Фонда в банката-депозитар Юробанк България АД.

**Движение на ДФ Скай Глобал ETFs спрямо MSCI EM и BRIC**



**Доходност на ДФ Скай Глобал ETFs спрямо MSCI EM**

	Q1 2015	Q2 2015	Q3 2015	Q4 2015	Q1 2016	Q2 2016	Q3 2016	Февруари 2017
Доходност MSCI EM	14.8%	-3.8%	-18.7%	3.03%	0.45%	2.24%	7.08%	4.7%
Доходност ДФ Скай Глобал ETFs	10.23%	-5.4%	-13.6%	4.44%	0.92%	1.88%	4.05%	2.25%
Стандартно отклонение на ДФ Скай Глобал ETFs								12.62%

**Стойност на притежаваните от ДФ “Скай Глобал ETFs” финансови инструменти**

Company	31.1.2017				28.2.2017			
	Брой ценни книжа	Цена за брой <sup>1</sup>	Балансова стойност в лв	Процент от активите	Брой ценни книжа	Цена за брой <sup>1</sup>	Балансова стойност в лв	Процент от активите
LYXOR INTL PAN AFRICA UCITS C EUR	3000	9.128	53558.45	0.95%	3000	9.228	54145.2	0.93%
DB X-TRACKERS MSCI SINGAPORE	53000	1.096	113610.25	2.01%	53000	1.144	118585.88	2.04%
DB X-TRACKERS MSCI PHILIPPINES IM TRN INDEX UCITS ETF	25600	1.748	87521.05	1.55%	25600	1.735	86870.15	1.49%
MULTI UNITS LUXEMBOURG-LYXOR ETF AUSTRALIA (S&P ASX)	2500	41.21	201499.39	3.57%	2500	43.39	212158.66	3.64%
DB X-TRACKERS MSCI INDONESIA TRN INDEX ETF	5499	12.52	134653.97	2.38%	5499	12.91	138848.46	2.38%
DB X-TRACKERS MSCI MEXICO	21565	3.941	166221.43	2.94%	21565	4.139	174572.57	3.00%
UBS ETF - MSCI PACIFIC (EX JAPAN) UCITS ETF (USD) A-DIS	2200	36.26	156020.47	2.76%	2200	38.12	164023.73	2.82%
DB X-TRACKERS FTSE VIETNAM ETF	845	21.07	34821.89	0.62%	845	21.89	36177.09	0.62%
AMUNDI FUNDS ASEAN NEW MARKETS-C (USD)	1720.45	86.15	269536.64	4.77%	1720.45	86.83	275714.01	4.74%
DB X-TRACKERS MSCI TAIWAN	3833	21.983	164799.88	2.92%	3833	22.99	172349.05	2.96%
DB X-TRACKERS MSCI KOREA TRN	1301	56.39	143486.32	2.54%	1301	58.2	148091.93	2.54%
AMUNDI FUNDS THAILAND (USD)	1437.028	134.19	350675.85	6.20%	1437.028	134.15	355797.51	6.11%
FIDELITY FUNDS-INDONESIA FUND A (USD)	1500	25.31	69040.49	1.22%	1500	25.91	71730.8	1.23%
ISHARES MSCI MEXICO CAPPED UCITS ETF USD	550	95.98	103246.31	1.83%	550	100.91	108549.54	1.86%
ISHARES MSCI BRAZIL	1100	62.52	134506.34	2.38%	1100	65.31	140508.78	2.41%

<sup>1</sup> Цена в оригинална валута

iSHARES MSCI CANADA B	1307	109.61	280192.73	4.96%	1307	110.99	283720.39	4.87%
ISHARES MSCI AC FAR EAST EX-JAPAN SMALL CAP	1100	24.13	51913.6	0.92%	1100	25.55	54968.6	0.94%
ISHARES JPM EMERG BOND	1200	102.38	240285.45	4.25%	1200	105.84	248406.06	4.27%
ISHARES MSCI EM LATIN AMERICA UCITS ETF	6800	15.17	201755.6	3.57%	6800	15.89	211331.34	3.63%
ISHARES MSCI AC FAR EAST XJP	1720	41.89	140919.12	2.49%	1720	43.82	147411.69	2.53%
ISHARES MSCI TAIWAN	3823	36.11	269999.46	4.78%	3823	37.73	282112.42	4.85%
ISHARES MSCI KOREA	3562	35.55	247664.99	4.38%	3562	36.71	255746.33	4.39%
AMUNDI ETF MSCI INDIA UCITS ETF - EUR	260	446.12	226859.07	4.01%	260	477.45	242790.87	4.17%
LYXOR ETF MSCI TAIWAN	5800	11.7	132722.62	2.35%	5800	12.27	139188.6	2.39%
LYXOR BRAZIL (IBOVESPA) UCITS ETF	3000	17.09	100275.4	1.77%	3000	17.89	104969.4	1.80%
LYXOR ETF MSCI MALAYSIA	7994	13.52	211383.92	3.74%	7994	13.89	217168.83	3.73%
LYXOR ETF KOREA	608	49.36	58696.18	1.04%	608	51.15	60824.75	1.04%
LYXOR ETF MSCI INDIA	2480	14.25	69119.03	1.22%	2480	15.22	73823.98	1.27%
LYXOR ETF MSCI AC ASIA PACIFIC EX JAPAN	1524	46.26	137886.48	2.44%	1524	48.47	144473.8	2.48%
ISHARES STOXX EUROPE 600 AUTOMOBILES & PARTS UCITS ETF	1300	52.35	133104.01	2.35%	1300	52.94	134604.13	2.31%
ISHARES NIKKEI 225	5000	15.4	150598.91	2.66%	5000	15.96	156075.23	2.68%
			4 836 575.30	85.57%			5 015 739.78	86.14%

### Хеджиращи сделки

Фонда не притежава деривативни инструменти и не са сключвани сделки с такива.

Не са сключвани хеджиращи сделки и няма отворена хеджираща позиция.

**Дата на съставяне:**

10.3.2017 г.

**Съставил:**

Иван Иванов

Инвеститорите следва да имат предвид, че стойността на дяловете на договорния фонд и доходът от тях може да се понижат. Печалбата не е гарантирана и инвеститорите поемат риска да не възстановят целия размер на инвестициите си. Инвестициите в договорни фондове не са гарантирани от гаранционен фонд, създаден от държавата или друг вид гаранция. Предишните резултати от дейността на фондовете нямат по необходимост връзка с бъдещите такива. Проспектът, документа с ключова информация за инвеститорите и правилата на организираниите и управлявани от УД СКАЙ Управление на активи АД договорни фондове, както и друга информация са достъпни в офиса и на интернет страницата на дружеството.