

ЕЛАНА фонд за земеделска земя АДСИЦ към 30 септември 2008г.

1. Цени на акциите на Фонда от юни 2005г. до септември 2008г.



2. Информация за търговията с акции на Фонда за септември 2008г.

Показатели за септември 2008	Мярка	Сума
Цена на акция в началото на месеца	лв	1.79
Цена на акция в края на месеца	лв	1.51
Минимална цена на акция за месеца	лв	1.51
Максимална цена на акция за месеца	лв	1.82
Брой изтърговани акции за месеца	бр	507 219
Обем изтърговани акции	лв	853 860
Капитализация към края на месеца	лв	90 170 986
Брой акции	бр	59 715 885
Нетни активи на акция към 30.06.2008	лв	2.15

За допълнителна информация относно търговията на Българската фондова борса можете да се обърнете към г-н Цветослав Цачев, Ръководител анализи към Елана Трейдинг АД: tsachev@elana.net

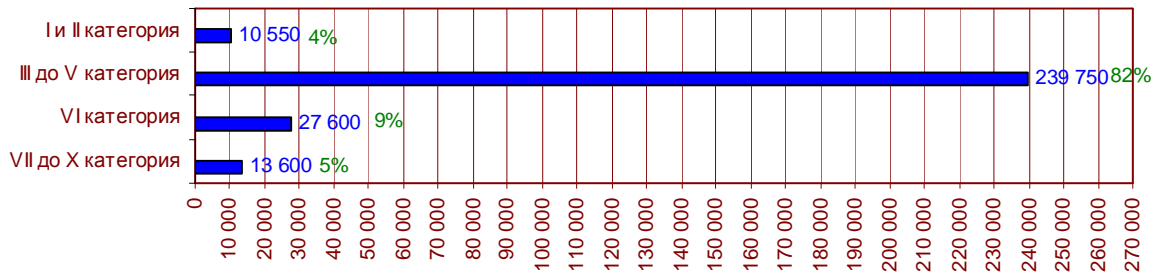
3. Портфолио от земеделска земя към 30 септември 2008г.*

Общо притежавана обработваема земеделска земя	дка	291 500
Обща средна цена на придобиване с всички разходи	лева/дка	218
Брой притежавани имоти	брой	38 700

*съгласно предварителните данни за придобитите земи през месец септември 2008г.

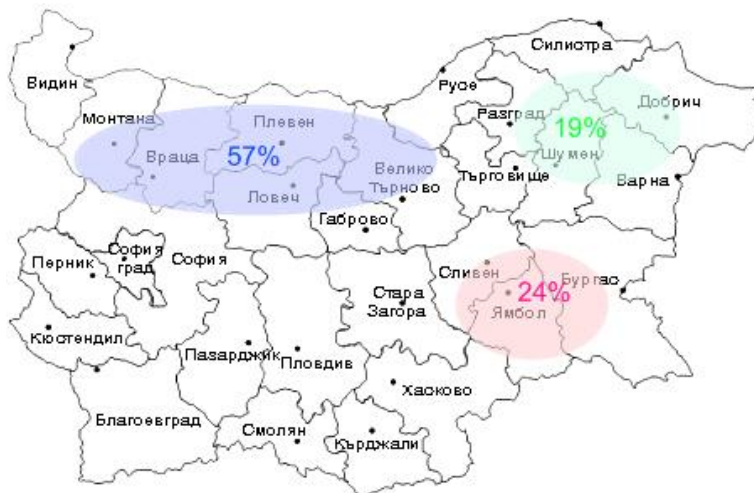
4. Разпределение на закупената земеделска земя по категории към 30 септември 2008г.*

Земеделската земя в България е разделена на 10 категории. Най-подходящи за обработка са земите от първа до шеста категория, като в портфейла на Фонда най-голям дял заемат земите от трета до пета категория.



*съгласно предварителните данни за придобитите земи през месец септември 2008г.

5. Разпределение на закупената земеделска земя по региони към 30 септември 2008г.



6. Арендна дейност на Фонда към 30 септември 2008г.

Към 30 септември 2008 г. очакваните приходи от аренда през 2008г. за стопанската 2007/2008г са:

Земеделски сезон	година	2007/2008
Договорена площ за отдаване под аренда	дка	187 000
Средна рента	лв/дка	12.87
Очаквани постъпления от аренда през 2008г.*	лв	2 406 000

* В това число получени по банковите сметки на Фонда над 900 000 лв към момента на изготвяне на настоящия бюлетин

7. Динамика на закупуваната земеделска земя за 2008г.*

Месец	Закупени през месеца (дка)	Средна цена на придобиване за месеца (лв.дка)	Общо закупена земя с натрупване в края на месеца (дка)	Средна цена на придобиване с натрупване (лв/дка)
Декември 2007	8 300	290	251 200	207
Януари 2008	3 300	257	254 500	208
Февруари 2008	5 000	253	259 500	209
Март 2008	4 600	244	264 100	209
Април 2008	7 000	278	271 100	211
Май 2008	4 600	269	275 700	212
Юни 2008	3 300	285	279 000	213
Юли 2008	3 400	291	282 400	214
Август 2008	4 400	365	286 800	216
Септември 2008*	4 700	368	291 500	218

* съгласно предварителните данни за придобитите земи през месец септември 2008г.